

# ELECTROMECHANICA

# ALEBA

## CATÁLOGO ALEBA



CARGADORES · SOLDADORAS

# Cargador Inteligente BC-1210



Modelo BC-1210

Código: BC1210

representa la nueva generación de cargadores inteligentes. Su principal característica es que **corta automáticamente** la energía cuando la batería alcanza su carga completa, evitando sobrecargas. Posee un diseño moderno y compacto, ideal para uso doméstico en garajes.

Especificación	Valor	Unidad
Tensión de entrada	220	V AC
Tensión de salida	12	V DC
Corriente de carga	10	A
Capacidad de batería	2.2 / 200	Ah
Eficiencia	87% aproximadamente	-
Protección IP	IP20	-
Peso neto	0.36	kg
Dimensiones	168 x 78 x 62	mm

# Cargador Inteligente BC-1220



## Modelo BC-1220

El BC-1220 representa la evolución en mantenimiento de baterías. Con una carga inteligente de 20 Amperes, este equipo está diseñado para quienes buscan eficiencia sin riesgos. Su sistema de corte automático y medición de carga garantiza que tu batería reciba exactamente lo que necesita, ni más ni menos.

Especificación	Valor	Unidad
Tensión de entrada	220	V AC
Tensión de salida	12	V DC
Corriente de carga	20	A
Capacidad de batería	Hasta 220	Ah
Eficiencia	87% aproximadamente	-
Protección IP	IP20	-
Peso neto	1.85	kg
Dimensiones	190 x 115 x 95	mm

# Cargador Inteligente BC-1240



Modelo BC-1240

Código: BC1240

El BC-1240 es el cargador de mayor potencia de la línea inteligente de 12V. Diseñado para un uso intensivo y profesional, es capaz de recuperar baterías de gran tamaño en tiempos reducidos. Su sistema inteligente de corte automático lo hace indispensable en talleres mecánicos, flotas de transporte y servicios de auxilio que requieren fiabilidad y potencia.

Especificación	Valor	Unidad
Tensión de entrada	220	V AC
Tensión de salida	12	V DC
Corriente de carga	40	A
Capacidad de batería	Hasta 220	Ah
Eficiencia	87% aproximadamente	-
Protección IP	IP20	-
Peso neto	2.85	kg
Dimensiones	230 x 135 x 115	mm

# Cargador Inteligente BCX-220 (12-24V)



Modelo BCX-220

Código: BCX-220

El BCX-220 representa la versatilidad de la nueva generación de cargadores Aleba. Equipado con un sistema inteligente de carga en **8 pasos**, este equipo es capaz de gestionar baterías tanto de 12V como de 24V de forma automática. Su diseño moderno y compacto, sumado a su capacidad de corte automático, lo convierte en la herramienta definitiva para garages modernos y talleres que trabajan con diversos tipos de vehículos.

Especificación	Valor	Unidad
Tensión de entrada	220	V AC
Tensión de salida	12 - 24	V DC
Corriente de carga	20	A
Capacidad de batería	Hasta 220	Ah
Eficiencia	87% aproximadamente	-
Protección IP	IP20	-
Peso neto	1.85	kg
Dimensiones	190 x 115 x 95	mm

# Cargador Inteligente BC-122420 (12V- 24V)



Modelo BC-122420

Código: BC-122420

El BC-122420 es la solución profesional para quienes operan con diferentes voltajes. Es un cargador inteligente de última generación que detecta y gestiona la carga de forma autónoma. Gracias a su diseño moderno y compacto, es una herramienta indispensable en garages y talleres que necesitan cargar desde motos y autos hasta camiones o maquinaria agrícola de 24V.

Especificación	Valor	Unidad
Tensión de entrada	220	V AC
Tensión de salida	12 - 24	V DC
Corriente de carga	20	A
Capacidad de batería	Hasta 220	Ah
Eficiencia	87% aproximadamente	-
Protección IP	IP20	-
Peso neto	1.85	kg
Dimensiones	190 x 115 x 95	mm

# Cargador CAR-002



Modelo CAR-002

Código: CAR-002

El CAR-002 es eso que nunca te puede faltar en tu garage. Un cargador robusto de 8 Amperes, la herramienta esencial que todo dueño de auto debe tener. . Carga

directa de 8

Amperes. Compatible con baterías de 12 Voltios .Ideal para autos, motos y pequeñas embarcaciones. Protección contra cortocircuitos y sobrecargas. Industria Argentina, con garantía y servicio técnico.

Especificación	Valor	Unidad
Tensión de entrada	220	V AC
Tensión de salida	12	V DC
Corriente de carga	8 (Directo)	A
Capacidad de batería	Hasta 75	Ah
Eficiencia	75% aproximadamente	-
Protección	Fusible y protección térmica	-
Peso neto	2.50	kg
Dimensiones	160 x 130 x 100	mm

# Cargador CAR-003



Modelo CAR-003

Código: CAR-003

El CAR-003 es la potencia profesional que no te puede faltar. Diseñado para los trabajos más exigentes y baterías de mayor tamaño, este equipo ofrece una carga robusta y confiable. Con su selector de carga y construcción reforzada, es la herramienta ideal para talleres o usuarios que necesitan una recuperación de energía más rápida y efectiva en sistemas de 12 Voltios.

Especificación	Valor	Unidad
Tensión de entrada	220	V AC
Tensión de salida	12	V DC
Corriente de carga	15 (Directo)	A
Capacidad de batería	Hasta 120	Ah
Eficiencia	75% aproximadamente	-
Protección	Fusible y protección térmica	-
Peso neto	3.20	kg
Dimensiones	180 x 140 x 110	mm

# Cargador CAR-005 (12/24) V



## Modelo CAR-005

**Código:** CAR-005 El CAR-005 es la potencia total para tu taller o flota. Con **30 Amperes reales** y un selector de **12/24 Volts**, es la herramienta profesional definitiva, lista para cargar desde autos convencionales hasta camiones y maquinaria pesada. Su construcción robusta de industria nacional garantiza una larga vida útil incluso bajo condiciones de uso intensivo.

Especificación	Valor	Unidad
Tensión de entrada	220	V AC
Tensión de salida	12 - 24	V DC
Corriente de carga	30 (Directo)	A
Capacidad de batería	Hasta 180	Ah
Eficiencia	75% aproximadamente	-
Protección	Fusible y protección térmica	-
Peso neto	4.80	kg
Dimensiones	210 x 170 x 130	mm

# Cargador CAR-006

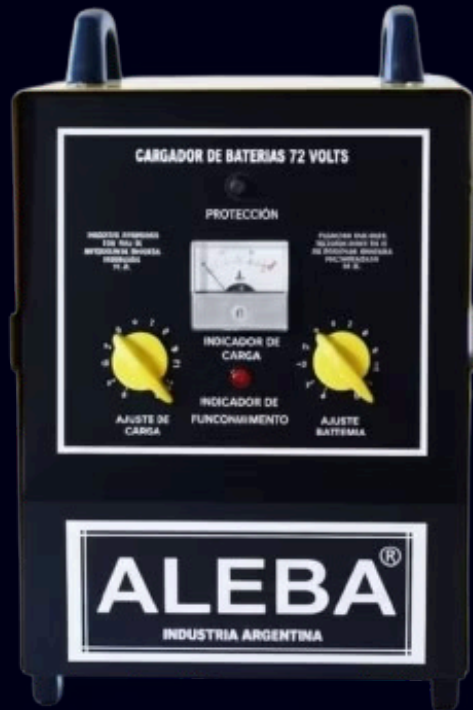


## Modelo CAR-006

**Código:** CAR-006 El CAR-006 es el equilibrio perfecto entre potencia y seguridad. Con una capacidad de **20 Amperes**, este equipo cuenta con un sistema de **corte automático** que detiene el proceso una vez que la batería está llena, brindándote la tranquilidad de poder dejarlo funcionando sin riesgos de sobrecarga. Es la herramienta ideal para quienes buscan un cargador potente y confiable para uso prolongado en garages y talleres.

Especificación	Valor	Unidad
Tensión de entrada	220	V AC
Tensión de salida	12	V DC
Corriente de carga	20 (Automático)	A
Capacidad de batería	Hasta 120	Ah
Eficiencia	75% aproximadamente	-
Protección	Fusible y protección térmica	-
Peso neto	3.50	kg
Dimensiones	190 x 150 x 120	mm

# Cargador CAR-008 (7/72) V



Modelo CAR-008

Código: CAR-008

El CAR-008 es la definición de versatilidad extrema y potencia total. Diseñado para talleres de alta complejidad y mantenimiento de flotas pesadas, este equipo compacto y fácil de transportar ofrece un rango de carga inigualable que va desde los **6V hasta los 72V**. Es la herramienta profesional definitiva, capaz de gestionar desde una pequeña batería de moto hasta bancos de baterías en serie de camiones y maquinaria pesada.

Especificación	Valor	Unidad
Tensión de entrada	220	V AC
Tensión de salida	6 - 72 (Regulable)	V DC
Corriente de carga	30 (Automático/Directo)	A
Capacidad de batería	Hasta 120	Ah
Eficiencia	75% aproximadamente	-
Protección	Fusible y protección térmica	-
Peso neto	12.50	kg
Dimensiones	320 x 240 x 200	mm

# Cargador Arrancado CAR-020



Modelo CAR-020

Código: CAR-020

El CAR-020 es un equipo dual diseñado para brindar soluciones inmediatas. No solo funciona como un cargador robusto de 30 Amperes, sino que también ofrece una función de arrancador de 300 Amperes, permitiendo poner en marcha vehículos con la batería agotada de forma instantánea.

Especificación	Valor	Unidad
Tensión de entrada	220	V AC
Tensión de salida	12	V DC
Corriente de carga	30	A
Corriente de arranque	300	A (Instantáneos)
Eficiencia	75% aproximadamente	-
Protección	Fusible y protección térmica	-
Peso neto	7.50	kg
Uso recomendado	Baterías hasta 75 Ah	-

# Cargador Arrancado CAR-021



Modelo CAR-021

Código: CAR-021

El CAR-020 es un equipo dual diseñado para brindar soluciones inmediatas. No solo funciona como un cargador robusto de 30 Amperes, sino que también ofrece una función de arrancador de 300 Amperes, permitiendo poner en marcha vehículos con la batería agotada de forma instantánea.

Especificación	Valor	Unidad
Tensión de entrada	220	V AC
Tensión de salida	12	V DC
Corriente de carga	30	A
Corriente de arranque	300	A (Instantáneos)
Eficiencia	75% aproximadamente	-
Protección	Fusible y protección térmica	-
Peso neto	8.20	kg
Uso recomendado	Baterías hasta 75 Ah	-

# Cargador Arrancado CAR-022



Modelo CAR-022

Código: CAR-022

El CAR-022 es la evolución en potencia para el profesional que busca un equipo todo terreno. Con una capacidad de carga de 40 Amperes y un arranque de 300 Amperes, está diseñado para dar vida a flotas completas. Es especialmente útil por su capacidad dual de operar con sistemas de 6V y 12V, cubriendo desde autos clásicos hasta utilitarios modernos.

Especificación	Valor	Unidad
Tensión de entrada	220	V AC
Tensión de salida	12	V DC
Corriente de carga	30	A
Corriente de arranque	300	A (Instantáneos)
Eficiencia	75% aproximadamente	-
Protección	Fusible y protección térmica	-
Peso neto	8.20	kg
Uso recomendado	Baterías hasta 75 Ah	-

# Cargador Arrancado CAR-023



Modelo CAR-023

Código: CAR-023

El CAR-022 es la evolución en potencia para el profesional que busca un equipo todo terreno. Con una capacidad de carga de 40 Amperes y un arranque de 300 Amperes, está diseñado para dar vida a flotas completas. Es especialmente útil por su capacidad dual de operar con sistemas de 6V y 12V, cubriendo desde autos clásicos hasta utilitarios modernos.

Especificación	Valor	Unidad
Tensión de entrada	220	V AC
Tensión de salida	12 - 24	V DC
Corriente de carga	100	A
Corriente de arranque	300	A (Instantáneos)
Eficiencia	75% aproximadamente	-
Protección	Fusible y protección térmica	-
Peso neto	23.50	kg
Uso recomendado	Baterías hasta 200 Ah	-

# Cargador Arrancado CAR-024



Modelo CAR-024

Código: CAR-024

El CAR-024 es la solución de alta gama para quienes operan flotas pesadas pero trabajan exclusivamente con 12 Voltios. Al no ser bivoltaje (como el CAR-023), optimiza sus componentes para entregar una carga masiva de 100 Amperes con una precisión superior, gracias a su sistema de regulación de 5 posiciones.

Especificación	Valor	Unidad
Tensión de entrada	220	V AC
Tensión de salida	12	V DC
Corriente de carga	100 (Regulable)	A
Corriente de arranque	300	A (Instantáneos)
Regulación	5 posiciones	-
Protección	Fusible y protección térmica	-
Peso neto	18.50	kg
Uso recomendado	Baterías hasta 200 Ah	-

# Cargador Arrancado CAR-025



## Modelo CAR-025

Código: CAR-025

CAR-025: Estación Móvil de 12V con Control Remoto El CAR-025 es un equipo profesional de alto rendimiento montado sobre un carro de transporte. Está diseñado específicamente para sistemas de 12 Voltios, ofreciendo una carga máxima de 100 Amperes y un potente arranque de 400 Amperes. Es la herramienta ideal para servicios de asistencia en pista, concesionarias y talleres de flotas pesadas.

Especificación	Valor	Unidad
Tensión de entrada	220	V AC
Tensión de salida	12	V DC
Corriente de carga	100 (Regulable)	A
Corriente de arranque	400	A (Instantáneos)
Regulación	5 posiciones	-
Protección	Fusible y protección térmica	-
Peso neto	36.00	kg
Uso recomendado	Baterías hasta 400 Ah	-

# Cargador Arrancado CAR-026



Modelo CAR-026

Código: CAR-026

CAR-026: El Campeón de la Carga y Arranque Dual El CAR-026 es una herramienta de élite diseñada para flotas pesadas y servicios de mantenimiento de alta exigencia. A diferencia de los modelos anteriores, este equipo sube la potencia de arranque a 500 Amperes y ofrece una regulación ultra-precisa de 12 posiciones, permitiendo un control total sobre el proceso de carga y asistencia.

Especificación	Valor	Unidad
Tensión de entrada	220	V AC
Tensión de salida	6 - 12	V DC
Corriente de carga	100	A
Corriente de arranque	500	A (Instantáneos)
Regulación	12 posiciones	-
Protección	Fusible y protección térmica	-
Peso neto	39.50	kg
Uso recomendado	Baterías hasta 600 Ah	-

# Cargador Arrancado CAR-027



## Modelo CAR-027

Código: CAR-027

CAR-027: La Solución Maestra para el Transporte Pesado El CAR-027 es el estándar de oro para empresas de logística, transporte y servicios viales. Este cargador-arrancador en formato carro está diseñado para dominar los sistemas de 12V y 24V, ofreciendo una capacidad de arranque de 500 Amperes. Es la herramienta que garantiza que los camiones y la maquinaria más exigente nunca queden detenidos.

Especificación	Valor	Unidad
Tensión de entrada	220	V AC
Tensión de salida	12 - 24	V DC
Corriente de carga	100	A
Corriente de arranque	500	A (Instantáneos)
Regulación	12 posiciones	-
Protección	Fusible y protección térmica	-
Peso neto	44.00	kg
Uso recomendado	Baterías hasta 600 Ah	-

# Cargador Arrancado CAR-028



Modelo CAR-028

Código: CAR-028

CAR-028: La Máquina Más Poderosa (Tope de Gama) El CAR-028 es el cargador-arrancador definitivo para la industria pesada. Representa la máxima potencia disponible en la línea Aleba, con una capacidad de arranque brutal de 700 Amperes. Es el equipo indicado para terminales de transporte, servicios de auxilio de maquinaria vial y cualquier entorno donde se trabaje con motores diésel de enorme cilindrada que requieren un empuje crítico para arrancar.

Especificación	Valor	Unidad
Tensión de entrada	220	V AC
Tensión de salida	12 - 24	V DC
Corriente de carga	100	A
Corriente de arranque	700	A (Instantáneos)
Regulación	12 posiciones	-
Protección	Fusible y protección térmica	-
Peso neto	52.00	kg
Uso recomendado	Baterías hasta 800 Ah	-

# LÍNEA SOLDADORAS INVERTER

## SMART-150 +



Modelo SMART-150 +

Código: SMART-150 +

SMART-150+: La aliada perfecta para el trabajo dinámico. Esta soldadora representa el equilibrio ideal entre tecnología avanzada y simplicidad de uso. No dejes que su tamaño te engañe: está construida para soportar el ritmo de un taller de mantenimiento o un instalador que se mueve constantemente.

Especificación	Valor	Unidad
Tecnología	Inverter IGBT de avanzada	-
Tipo de soldadura	MMA (Electrodo) / LIFT TIG	-
Tensión de entrada	220V (Monofásica)	V AC
Amperaje máximo	150	A
Ciclo de Trabajo (40°C)	60% a 150A / 100% a 116A	mm
Rango de Regulación	20 - 150	A
Electrodo MMA	2.5 mm (al 100%) 3.25 mm (Puntual/Alternado)	mm
Grado de protección	IP21 / Clase de aislamiento S	-

# SOLDADORAS INVERTER COMPACT-165



Modelo COMPACT-165

Código: COMPACT-165

COMPACT-165: Potencia Profesional en Formato de Bolsillo  
La COMPACT-165 de Aleba es la solución definitiva para el soldador que necesita trasladarse constantemente sin sacrificar rendimiento. Gracias a su tecnología Inverter de última generación, logra un arco extremadamente estable y un encendido suave, facilitando el trabajo incluso con electrodos celulósicos o de bajo hidrógeno.

Especificación	Valor	Unidad
Tecnología	Inverter IGBT	-
Tipo de soldadura	MMA (Electrodo)	-
Tensión de entrada	220 (Monofásica)	V AC
Amperaje máximo	165	A
Rango de regulación	10 - 165	A
Ciclo de trabajo	40% a 165A	-
Diámetro de electrodo	Hasta 3.25	mm
Grado de protección	IP21 (Clase de aislamiento F)	-

# LÍNEA SOLDADORAS INVERTER

## SMART-200 +



Modelo SMART-200 +

Código: SMART-200 +

SMART-200+: Potencia Industrial en Formato Compacto Este equipo está diseñado para el profesional que necesita fundir electrodos de 3.25 mm sin parar y tener la capacidad de tirar algunos de 4.0 mm (como 7018 o 6013) para estructuras más pesadas, todo conectado a un enchufe monofásico estándar de 220V.

Especificación	Valor	Unidad
Tecnología	Inverter IGBT de alta eficiencia	-
Tipo de soldadura	MMA (Electrodo Revestido) / LIFT TIG	-
Tensión de entrada	220V (Monofásica)	V AC
Amperaje máximo	200	A
Ciclo de Trabajo (40°C)	60% a 200A / 100% a 155A	mm
Rango de Regulación	20 - 200	A
Electrodo MMA	Hasta 4.0 mm	mm
Grado de protección	IP21 / Clase de aislamiento S	-

# SOLDADORAS INVERTER LIFT-240+



Modelo LIFT-240+

Código: LIFT-240+

LIFT-240+: Potencia Industrial en Red Monofásica

La LIFT-240+ es el equipo insignia para aquellos profesionales que necesitan la máxima fuerza de penetración sin depender de una instalación trifásica. Entrega 240 Amperios reales, permitiendo trabajar con electrodos pesados de hasta 5.0 mm, ideal para estructuras metálicas de gran porte y mantenimiento industrial.

Especificación	Valor	Unidad
Tecnología	Inverter IGBT	-
Tipo de soldadura	MMA (Electrodo) / TIG LIFT	-
Tensión de entrada	220 (Monofásica)	V AC
Amperaje máximo	240	A
Funciones de asistencia	Hot Start, Arc Force, Anti-Stick	-
Ciclo de trabajo	40% a 240A (Alto rendimiento)	-
Diámetro de electrodo	Hasta 5.0	mm
Grado de protección	IP21 (Clase de aislamiento F)	-

# LÍNEA SOLDADORAS INVERTER

## FORCE 250 +



Modelo FORCE 250 +

Código: FORCE 250 +

FORCE 250+: Potencia de Obra en tus Manos Este equipo es la solución para el soldador que necesita realizar trabajos estructurales pesados (como galpones, chasis de camiones o maquinaria agrícola) pero solo cuenta con conexión de 220V.

Especificación	Valor	Unidad
Tecnología	Inverter IGBT de Alto Rendimiento	-
Tipo de soldadura	MMA (Electrodo Revestido) / LIFT TIG	-
Tensión de entrada	220V (Monofásica)	V AC
Amperaje máximo	300	A
Ciclo de Trabajo (40°C)	60% a 300A / 100% a 232A	mm
Rango de Regulación	20 - 300	A
Electrodo MMA	4.0 mm (al 100%) 5.0 mm (Uso intermitente)	mm
Grado de protección	IP21 / Clase de aislamiento S	-

# SOLDADORAS INVERTER LIFT-290



Modelo LIFT-290

Código: LIFT-290

La LIFT-290 de Aleba es la herramienta definitiva para el soldador profesional que exige la mayor penetración posible en una red de 220V. Con sus 290 Amperios reales, está preparada para fundir electrodos de gran diámetro (5.0 mm) en trabajos de herrería pesada, reparación de maquinaria y estructuras metálicas industriales.

Especificación	Valor	Unidad
Tecnología	Inverter IGBT	-
Tipo de soldadura	MMA (Electrodo) / TIG LIFT	-
Tensión de entrada	220 (Monofásica)	V AC
Amperaje máximo	290	A
Funciones de asistencia	Hot Start, Arc Force, Anti-Stick	-
Ciclo de trabajo	35% a 290A	-
Diámetro de electrodo	Hasta 5.0 (Uso pesado)	mm
Grado de protección	IP21 (Clase de aislamiento F)	-

# LÍNEA SOLDADORAS INVERTER

## EXTRA 300 +



Modelo EXTRA 300 +

Código: EXTRA 300 +

EXTRA-300+: La Versatilidad Total en Monofásica Si la FORCE 250+ era pura potencia, la EXTRA-300+ es potencia con precisión. Es la herramienta ideal para el profesional que no solo hace herrería pesada, sino que también necesita realizar acabados de alta calidad o trabajar en ambientes donde la seguridad es crítica.

Especificación	Valor	Unidad
Tecnología	Inverter IGBT con VRD	-
Tipo de soldadura	MMA (Electrodo) / TIG Lift Arc	-
Tensión de entrada	220V (Monofásica)	V AC
Amperaje máximo	300	A
Ciclo de Trabajo (40°C)	60% a 300A / 100% a 232A	mm
Rango de Regulación	20 - 300	A
Electrodo MMA	4.0 mm (al 100%) 5.0 mm (Uso intermitente)	mm
Grado de protección	IP21 / Clase de aislamiento S	-

# SOLDADORAS INVERTER LIFT-340

Modelo LIFT-340

Código: LIFT-340



LIFT-340+: Potencia Real y Portabilidad Extrema La LIFT-340+ es una de las opciones más equilibradas de Aleba para el sector profesional. A pesar de su gran potencia de salida, es un equipo sorprendentemente ligero (solo 5.3 kg), lo que la hace perfecta para trabajos en altura o instalaciones donde hay que moverse constantemente.

Especificación	Valor	Unidad
Tecnología	Inverter IGBT	-
Tipo de soldadura	MMA (Electrodo) / TIG LIFT	-
Tensión de entrada	220 (Monofásica)	V AC
Amperaje máximo	340	A
Funciones de asistencia	Hot Start, Arc Force, Anti-Stick	-
Ciclo de trabajo	40% a 340A / 100% a 215A	-
Diámetro de electrodo	Hasta 5.0 (Uso pesado)	mm
Grado de protección	IP21 (Clase de aislamiento H)	-

# SOLDADORAS INVERTER LIFT-400+

Modelo LIFT-400+

Código: LIFT-400+



La LIFT-400+ representa el máximo nivel de potencia en soldadoras inverter de Aleba. Al ser un equipo trifásico, ofrece una estabilidad de arco inigualable y una fuerza bruta necesaria para trabajos de gran volumen en astilleros, fábricas de estructuras pesadas y mantenimiento de maquinaria vial.

Especificación	Valor	Unidad
Tecnología	Inverter IGBT	-
Tipo de soldadura	MMA (Electrodo) / TIG LIFT	-
Tensión de entrada	380 (Trifásica)	V AC
Amperaje máximo	400	A
Funciones de asistencia	Hot Start, Arc Force, Anti-Stick	-
Ciclo de trabajo	35% a 400A (Uso industrial extremo)	-
Diámetro de electrodo	Hasta 6.0 (Trabajo pesado)	mm
Grado de protección	IP21 (Clase de aislamiento F)	-

# SOLDADORAS INVERTER LIFT-560+



Modelo LIFT-560+

Código: LIFT-560+

La LIFT-560+ es el tope de gama de la línea profesional. Está construida para soportar el abuso de los entornos más hostiles, donde se requiere soldar con electrodos de diámetros masivos (hasta 8mm) de forma continua.

Especificación	Valor	Unidad
Tecnología	Inverter IGBT	-
Tipo de soldadura	MMA (Electrodo) / TIG LIFT	-
Tensión de entrada	380 (Trifásica)	V AC
Amperaje máximo	560	A
Funciones de asistencia	Hot Start, Arc Force, Anti-Stick	-
Ciclo de trabajo	40% a 560A / 100% a 350	-
Diámetro de electrodo	Hasta 8.0 (Trabajo Extremo)	mm
Grado de protección	IP21 (Clase de aislamiento H)	-

# LÍNEA SOLDADORAS INVERTER MMA TIG

## INV-250



Modelo INV-250

Código: INV-250

La INV-250 es una herramienta profesional de precisión. Su gran ventaja competitiva es el Arco Pulsado (Pulse), una función que hace que la corriente oscile entre un pico y una base, permitiendo soldar materiales muy delgados (como acero inoxidable, cobre o acero al carbono) controlando el calor para evitar perforaciones y deformaciones.

Especificación	Valor	Unidad
Tecnología	Inverter IGBT / Arco Pulsado (Pulse)	-
Tipo de soldadura	TIG DC (HF) / MMA (Electrodo)	-
Tensión de entrada	220 +/- 10% (Monofásica)	V AC
Amperaje máximo	250	A
Encendido TIG	Alta Frecuencia (HF) - Sin contacto	-
Ciclo de trabajo	20% a 250A / 100% a 112A	-
Diámetro de Consumibles	Tungsteno: 1.6 - 3.2 / Electrodo: Hasta 4.0	mm
Grado de protección	IP21 (Clase de aislamiento H)	-

# LÍNEA SOLDADORAS INVERTER MMA TIG

## POWER-250

Modelo POWER-250

Código: POWER-250



La POWER-250 es la evolución lógica para el taller que necesita pasar de una soldadura TIG por contacto (Lift) a una de Alta Frecuencia (HF) profesional. Su sistema de encendido permite iniciar el arco sin tocar la pieza, lo que garantiza cordones limpios y libres de contaminación de tungsteno.

Especificación	Valor	Unidad
Tecnología	Inverter IGBT	-
Tipo de soldadura	TIG DC (HF) / MMA (Electrodo)	-
Tensión de entrada	220 (Monofásica)	V AC
Amperaje máximo	250	A
Encendido TIG	Alta Frecuencia (HF) - Sin contacto	-
Ciclo de trabajo	20% a 250A / 100% a 112A	-
Diámetro de Consumibles	Tungsteno: 1.6 - 3.2 / Electrodo: Hasta 4.0	mm
Grado de protección	IP21 (Clase de aislamiento H)	-

# LÍNEA SOLDADORAS INVERTER MMA TIG

## DUAL-300

Modelo DUAL-300

Código: DUAL-300



DUAL-300: Máxima Potencia TIG en Formato Monofásico

La DUAL-300 es la herramienta definitiva para quienes necesitan la máxima penetración y velocidad en soldadura TIG DC sin pasar a un equipo trifásico. Con 300 Amperios reales, permite trabajar con materiales de espesores importantes manteniendo un control total del arco.

Especificación	Valor	Unidad
Tecnología	Inverter IGBT	-
Tipo de soldadura	TIG DC (HF) / MMA (Electrodo)	-
Tensión de entrada	220 (Monofásica)	V AC
Amperaje máximo	300	A
Encendido TIG	Alta Frecuencia (HF) - Sin contacto	-
Ciclo de trabajo	35% a 300A / 100% a 178A	-
Diámetro de Consumibles	Tungsteno: 1.6 - 4.0 / Electrodo: Hasta 5.0	mm
Grado de protección	IP21 (Clase de aislamiento H)	-

# LÍNEA SOLDADORAS INVERTER MMA TIG

## TIG-400 AC



Modelo TIG-400 AC

Código: TIG-400 AC

TIG-400 AC: La Leyenda para Tapas de Cilindros y Aluminio Pesado A diferencia de los equipos Inverter, la TIG-400 AC utiliza un transformador sobredimensionado que le otorga una durabilidad mecánica inigualable. Es la máquina estándar en talleres de rectificación y metalúrgicas que trabajan aluminio de gran espesor de forma constante.

Especificación	Valor	Unidad
Tecnología	Transformador	-
Tipo de soldadura	TIG AC (Aluminio)	-
Tensión de entrada	380V (Trifásica)	V AC
Amperaje máximo	400	A
Encendido TIG	Alta Frecuencia (HF) - Sin contacto	-
Ciclo de trabajo	60% a 400A / 100% a 310A	-
Diámetro de Consumibles	Tungsteno: Hasta 4.8 / Varilla: Hasta 5.0	mm
Grado de protección	IP21	-

# LÍNEA SOLDADORAS INVERTER MMA TIG

## TIG-400 AC DC



Modelo TIG-400 AC DC

Código: TIG-400 AC DC

TIG-400ACDC: La Estación de Soldadura Total

Este equipo es un tanque de guerra para el taller. Al ser un Transformador Rectificador, combina la durabilidad eterna del cobre y hierro con la versatilidad de poder elegir entre corriente alterna y continua.

Doble Proceso AC/DC:

En AC, es la herramienta por excelencia para fundición de aluminio y tapas de cilindros grandes.

En DC, permite soldar acero inoxidable y cañerías de alta presión con una suavidad de arco que solo un transformador rectificado puede dar.

Especificación	Valor	Unidad
Tecnología	Transformador Rectificador (Uso Pesado)	-
Tipo de soldadura	TIG AC / TIG DC / MMA	-
Tensión de entrada	380V (Trifásica)	V AC
Amperaje máximo	400	A
Encendido TIG	Alta Frecuencia (HF) - Sin contacto	-
Ciclo de trabajo	60% a 400A / 100% a 310A	-
Diámetro de Consumibles	Tungsteno: Hasta 4.8 / Electrodo: Hasta 6.0	mm
Grado de protección	IP21	-

# LÍNEA SOLDADORAS INVERTER MMA TIG

## TIG AC/DC 280

Modelo TIG AC/DC 280

Código: TIG AC/DC 280



TIG AC/DC 280: Precisión Profesional en 220V

Este equipo es la solución ideal para el taller de nivel alto que trabaja con llantas, tapas de cilindro y estructuras de acero inoxidable, pero que no dispone de red trifásica.

Control Total sobre el Aluminio: Gracias a su ajuste de Balance AC, podés decidir cuánta limpieza (limpiar la capa de óxido) y cuánta penetración querés en la pieza. Es clave para lograr esas soldaduras tipo "monedas" en aluminio.

Sistema de Pulso (Pulse): Permite soldar materiales muy delgados sin deformarlos, controlando el aporte térmico de manera electrónica.

Especificación	Valor	Unidad
Tecnología	Inverter IGBT	-
Tipo de soldadura	TIG AC (Aluminio) / TIG DC (Inox) / MMA	-
Tensión de entrada	220v (monofásica)	V AC
Amperaje máximo	280	A
Encendido TIG	Alta Frecuencia (HF) - Sin contacto	-
Ciclo de trabajo	60% a 280A / 100% a 217A	-
Diámetro de Consumibles	Tungsteno: 1.6 - 4.0 / Electrodo: Hasta 5.0	mm
Grado de protección	IP21 (Clase de aislamiento H)	-

# LÍNEA SOLDADORAS INVERTER MMA TIG

## TIG AC/DC 300

Modelo TIG AC/DC 300

Código: TIG AC/DC 300



TIG AC/DC 300: La cima del rendimiento monofásico. Es la máquina definitiva para el taller especializado en aluminio de gran espesor que no cuenta con energía trifásica. Ofrece un arco excepcionalmente estable y una capacidad de penetración superior.

Especificación	Valor	Unidad
Tecnología	Inverter IGBT de alta eficiencia	-
Tipo de soldadura	TIG AC / TIG DC / MMA	-
Tensión de entrada	220v (monofásica)	V AC
Amperaje máximo	300	A
Encendido TIG	Alta Frecuencia (HF) - Sin contacto	-
Ciclo de trabajo	60% a 300A / 100% a 232A	-
Diámetro de Consumibles	Tungsteno: Hasta 4.8 / Electrodo: Hasta 5.0	mm
Grado de protección	IP21 (Clase de aislamiento H)	-

# LÍNEA SOLDADORAS INVERTER MMA TIG

## TIG AC/DC 400

Modelo TIG AC/DC 280

Código: TIG AC/DC 280



TIG AC/DC 280: Precisión Profesional en 220V

Este equipo es la solución ideal para el taller de nivel alto que trabaja con llantas, tapas de cilindro y estructuras de acero inoxidable, pero que no dispone de red trifásica.

Control Total sobre el Aluminio: Gracias a su ajuste de Balance AC, podés decidir cuánta limpieza (limpiar la capa de óxido) y cuánta penetración querés en la pieza. Es clave para lograr esas soldaduras tipo "monedas" en aluminio.

Sistema de Pulso (Pulse): Permite soldar materiales muy delgados sin deformarlos, controlando el aporte térmico de manera electrónica.

Especificación	Valor	Unidad
Tecnología	Inverter IGBT	-
Tipo de soldadura	TIG AC (Aluminio) / TIG DC (Inox) / MMA	-
Tensión de entrada	220v (monofásica)	V AC
Amperaje máximo	280	A
Encendido TIG	Alta Frecuencia (HF) - Sin contacto	-
Ciclo de trabajo	60% a 280A / 100% a 217A	-
Diámetro de Consumibles	Tungsteno: 1.6 - 4.0 / Electrodo: Hasta 5.0	mm
Grado de protección	IP21 (Clase de aislamiento H)	-

# LÍNEA SOLDADORAS MULTIPROCESO

## ME-160



Modelo ME-160

Código: ME-160

ME-160: Versatilidad total en la palma de tu mano. Es la "navaja suiza" de las soldadoras Aleba. Su principal fuerte es la portabilidad y la posibilidad de realizar soldaduras tipo MIG sin necesidad de pesados cilindros de gas.

Especificación	Valor	Unidad
Tecnología	Inverter IGBT (Compacta)	-
Tipo de soldadura	MIG Flux (Sin Gas) / MMA / TIG Lift	-
Tensión de entrada	220v (monofásica)	V AC
Amperaje máximo	160	A
Ciclo de trabajo	15% a 160A / 100% a 62A	-
Alambre MIG	0.8 - 0.9 mm (Rollo de 0.5kg y 1kg)	mm
Electrodo MMA	Hasta 3.25 mm (6013, 7018)	mm
Grado de protección	IP21S (Uso interior/exterior protegido)	-

# LÍNEA SOLDADORAS MULTIPROCESO

## ME-200



Modelo ME-200

Código: ME-200

ME-200: El equilibrio perfecto entre potencia y portabilidad. Es la evolución natural para el herrero que ya domina el electrodo y quiere pasar a la productividad del sistema MIG. Su tamaño permite llevarla a cualquier obra sin sacrificar la calidad del arco.

Especificación	Valor	Unidad
Tecnología	Inverter IGBT	-
Tipo de soldadura	MIG-MAG (Con/Sin Gas) / MMA / TIG Lift	-
Tensión de entrada	220v (monofásica)	V AC
Amperaje máximo	200	A
Ciclo de trabajo	20% a 200A / 60% a 115A / 100% a 89A	mm
Diámetro de Alambre	0.6 mm - 1.0 mm Hasta 1 kg (Cabezal incorporado)	mm
Electrodo MMA	Soporta hasta 3.25 mm (Ø4.0 mm uso puntual)	mm
Grado de protección	IP21S / Clase de aislamiento H	-

# LÍNEA SOLDADORAS MULTIPROCESO

## ME-220

Modelo ME-220

Código: ME-220



ME-220: Rendimiento Profesional y Autonomía Este equipo está diseñado para el taller que busca una herramienta confiable para fabricaciones metálicas intermedias. Al ser más robusta que los modelos de entrada, soporta mejor las jornadas de trabajo extendidas.

Especificación	Valor	Unidad
Tecnología	Inverter IGBT de avanzada	-
Tipo de soldadura	MIG-MAG / Flux (Sin Gas) / MMA / TIG Lift	-
Tensión de entrada	220v (monofásica)	V AC
Amperaje máximo	220	A
Ciclo de trabajo	60% a 180A / 20% a 220A	mm
Diámetro de Alambre	0.6 - 0.8 - 0.9 mm Hasta 5 kg	mm
Electrodo MMA	2.0 mm a 3.25 mm	mm
Grado de protección	IP21S / Clase de aislamiento H	-

# LÍNEA SOLDADORAS MULTIPROCESO

## ME-250+

Modelo ME-250+

Código: ME-250+



ME-250+: Potencia y Versatilidad Profesional Es el equipo ideal para herrería de obra, talleres de reparación y pequeñas industrias. A diferencia de los modelos iniciales, la 250+ ofrece un ciclo de trabajo muy sólido del 60%, lo que permite cordones largos sin interrupciones.

Especificación	Valor	Unidad
Tecnología	Inverter IGBT Profesional	-
Tipo de soldadura	MIG-MAG / MMA (Electrodo) / TIG Lift	-
Tensión de entrada	220v (monofásica)	V AC
Rango de Corriente MIG	40 - 250	A
Ciclo de trabajo	60% a 250A / 100% a 194A	-
Alambre MIG	0.8 mm - 1.0 mm (Soporta rollos de 5kg)	mm
Electrodo MMA	Soporta hasta 4.0 mm	mm
Grado de protección	IP21S (Uso interior/externo protegido)	-

# LÍNEA SOLDADORAS MULTIPROCESO

## ME-290+



Modelo ME-290

Código: ME-290+

ME-290+: Autonomía y Potencia para la Industria La ME-290+ está diseñada para el profesional que no puede permitirse parar. Su estructura es notablemente más robusta y está preparada para el movimiento constante en plantas industriales o grandes talleres.

Especificación	Valor	Unidad
Tecnología	Inverter IGBT de alta potencia	-
Tipo de soldadura	MIG-MAG (Con y sin gas) / MMA / TIG Lift	-
Tensión de entrada	220v (monofásica)	V AC
Rango de Corriente MIG	50 - 250	A
Ciclo de trabajo	60% a 250A / 100% a 194A	-
Alambre MIG	Hasta 15 kg (Gran autonomía) 0.8 mm - 1.0 mm	mm
Electrodo MMA	Soporta electrodos de hasta 4.0 mm	mm
Grado de protección	IP21 / Clase de aislamiento F	-

# LÍNEA SOLDADORAS MULTIPROCESO

## ME-300



Modelo ME-300

Código: ME-300

ME-300: Potencia Máxima en 220V Es la "bestia" de los talleres que trabajan con estructuras medianas y pesadas pero solo cuentan con luz domiciliaria o comercial común.

Especificación	Valor	Unidad
Tecnología	Inverter IGBT de alta eficiencia	-
Tipo de soldadura	MIG (Gas/No Gas) / MMA / TIG DC (Lift Arc)	-
Tensión de entrada	220v (monofásica)	V AC
Amperaje máximo	300	A
Ciclo de trabajo	60% a 300A / 100% a 232A	mm
Diámetro de Alambre	0.6 mm - 1.0 mm Hasta 5 kg	mm
Electrodo MMA	Soporta hasta 5.0 mm	mm
Grado de protección	IP21S / Clase de aislamiento H	-

# LÍNEA SOLDADORAS MULTIPROCESO

## ME-350



Modelo ME-350

Código: ME-350

ME-300: Potencia Máxima en 220V Es la "bestia" de los talleres que trabajan con estructuras medianas y pesadas pero solo cuentan con luz domiciliaria o comercial común.

Especificación	Valor	Unidad
Tecnología	Inverter IGBT	-
Tipo de soldadura	MIG-MAG / MMA / TIG Lift	-
Tensión de entrada	380V (Trifásica)	V AC
Amperaje máximo	350	A
Ciclo de trabajo	Industrial Pesado (60% a 350A)	mm
Diámetro de Alambre	0.6 mm - 1.2 mm Hasta 15 Kg	mm
Electrodo MMA	Soporta hasta 6.0 mm	mm
Grado de protección	IP21 / Clase de aislamiento F	-

# LÍNEA SOLDADORAS MULTIPROCESO

## ME-550



Modelo ME-550

Código: ME-550

ME-550: El Gigante para la Industria Pesada Este equipo no es para un taller pequeño; está diseñado para astilleros, fábricas de remolques, maquinaria agrícola y estructuras de puentes donde se requiere fundir metal durante horas sin que la máquina se fatigue.

Especificación	Valor	Unidad
Tecnología	Inverter IGBT de alta potencia	-
Tipo de soldadura	MIG-MAG / MMA / TIG Lift / Flux	-
Tensión de entrada	380V (Trifásica)	V AC
Amperaje máximo	550	A
Ciclo de trabajo	60% a 550A / 100% a 426A	mm
Diámetro de Alambre	0.8 mm - 1.6 mm Hasta 18 kg	mm
Electrodo MMA	Soporta hasta 6.0 mm (Uso continuo)	mm
Grado de protección	IP21 / Clase de aislamiento F	-

# LÍNEA SOLDADORAS MULTIPROCESO

## ME-3201

Modelo ME-3201

Código: ME-3201



ME-3201: Versatilidad Total y Autonomía Es la herramienta definitiva para el servicio técnico industrial o talleres que tienen diferentes instalaciones eléctricas. Su capacidad de adaptarse al voltaje disponible la hace única en su segmento.

Especificación	Valor	Unidad
Tecnología	Inverter IGBT con Dual Voltage Sensing	-
Tipo de soldadura	MIG-MAG / MMA / TIG Lift Arc	-
Tensión de entrada	220V (Monofásica) / 380V (Trifásica)	V AC
Amperaje máximo	280	A
Ciclo de trabajo	Industrial optimizado para uso pesado	mm
Diámetro de Alambre	0.6 mm - 1.2 mm Hasta 18 kg	mm
Electrodo MMA	Soporta hasta 5.0 mm	mm
Grado de protección	IP21 / Clase de aislamiento F	-

# LÍNEA SOLDADORAS MULTIPROCESO

## ME-3203

Modelo ME-3203

Código: ME-3203



ME-3203: Autonomía Industrial en 220V Es la máquina "puente". Ofrece la capacidad de carga de una máquina trifásica pesada pero funciona conectada a 220V. Es ideal para talleres de producción que no quieren parar cada dos por tres a cambiar el rollo de alambre.

Especificación	Valor	Unidad
Tecnología	Inverter IGBT de avanzada	-
Tipo de soldadura	MIG-MAG / MMA / TIG Lift Arc	-
Tensión de entrada	220V (Monofásica)	V AC
Amperaje máximo	280	A
Ciclo de trabajo	Industrial (Alto rendimiento)	mm
Diámetro de Alambre	0.6 mm - 1.2 mm Hasta 18 kg	mm
Electrodo MMA	soporta 2.5 mm / 3.25 mm / 4.0 mm	mm
Grado de protección	IP21 / Clase de aislamiento F	-

# LÍNEA SOLDADORAS MULTIPROCESO

## MF-300



Modelo MF-300

Código: MF-300

MF-300: La versatilidad absoluta en 300 Amperios Es el equipo definitivo para el taller de mantenimiento o fabricación que necesita optimizar espacio y presupuesto. En lugar de comprar tres máquinas por separado, la MF-300 cubre todas las etapas: desde el corte de la pieza hasta la soldadura de precisión.

Especificación	Valor	Unidad
Tecnología	Inverter IGBT Digital	-
Tipo de soldadura	MIG-MAG / TIG DC (Lift) / MMA / PLASMA (CUT	-
Tensión de entrada	220v (monofásica)	V AC
Amperaje máximo	300	A
Capacidad de Corte	Hasta 12 mm (Acero al Carbono)	mm
Diámetro de Alambre	0.8 mm - 1.0 mm (Soporta rollos de 5kg)	mm
Electrodo MMA	Soporta hasta 4.0 mm	mm
Grado de protección	IP21 / Clase de aislamiento F	-

# LÍNEA SOLDADORAS INVERTER

## MIG 350



Modelo MIG 350

Código: MIG 350

MIG-350: Productividad y Fuerza Industrial La MIG-350 es la máquina definitiva para talleres metalúrgicos de gran escala, astilleros o industrias pesadas. Al ser trifásica (380V), garantiza una estabilidad de arco que los equipos monofásicos no pueden alcanzar a altas potencias.

Especificación	Valor	Unidad
Tecnología	<b>Inverter IGBT de alto rendimiento</b>	-
Tipo de soldadura	MIG / MAG (Con gas y sin gas - Flux)	-
Tensión de entrada	380V (Trifásica)	V AC
Amperaje máximo	350	A
Ciclo de Trabajo (40°C)	60% a 350A / 100% a 271A	mm
Rango de Regulación	50 - 350	A
Diámetro de Alambre	0.8 mm a 1.2 mm Hasta 15 kg	mm
Grado de protección	IP21 / Clase de aislamiento S	-

# LÍNEA CORTADORAS DE PLASMA

## CUT-60

Modelo CUT-60

Código: CUT-60



CUT-60 PLUS: Velocidad y Precisión de Corte La CUT-60 PLUS es una cortadora portátil pero potente, diseñada para trabajar en red monofásica de 220V. Es ideal para trabajos de mantenimiento, carrocería pesada y fabricación de piezas metálicas.

Especificación	Valor	Unidad
Tecnología	<b>Inverter con Regulación Electrónica</b>	-
Corte de Calidad (Máx)	8	mm
Corte de Separación (Máx)	10	mm
Alimentación	220V (Monofásica)	V AC
Ciclo de Marcha	60% a 40A / 100% a 31A	A
Rango de Regulación	20 - 60	A
Amperaje Máximo	80	A
Grado de protección	IP21 / Clase de aislamiento S	-

# LÍNEA CORTADORAS DE PLASMA

## CUT-80

Modelo CUT-80

Código: CUT-80



CUT-80: El Estándar para Corte Estructural Pesado Mientras que la CUT-60 es ideal para chapas y perfiles livianos, la CUT-80 está diseñada para enfrentar placas de acero de hasta una pulgada (25 mm) de espesor. Es la elección lógica para astilleros, fábricas de maquinaria agrícola y calderería pesada.

Especificación	Valor	Unidad
Tecnología	<b>Inverter IGBT de alto rendimiento</b>	-
Corte de Calidad (Máx)	20	mm
Corte de Separación (Máx)	25	mm
Alimentación	380V (Trifásica)	V AC
Ciclo de Marcha	60% a 80A / 100% a 62A	A
Rango de Regulación	20 - 60	A
Amperaje Máximo	60	A
Grado de protección	IP21 / Clase de aislamiento S	-

# LÍNEA SOLDADORAS MAG MIG - CABEZAL INCORPORADO PLUS 2100

Modelo PLUS 2100

Código: PLUS 2100



PLUS 2100: La Profesional de Taller Monofásico La PLUS 2100 es una máquina "de batalla". Al ser de tecnología tradicional (transformador), es extremadamente confiable y fácil de reparar, ideal para herrería de obra, fabricación de muebles metálicos y reparación de carrocerías.

Especificación	Valor	Unidad
	<b>Transformador / Rectificadora (Electromecánica)</b>	
Tecnología		-
Alimentación	220V (Monofásica)	V AC
Amperaje Máximo	210	A
Ciclo de Marcha (40°C)	30% a 210A / 50% a 180A / 100% a 130A	A
Regulación de Voltaje	12 Pasos (Selector de puntos)	-
Diámetro de Alambre	0.6 mm a 1.0 mm (Acero/Inox) / 1.0 a 1.2 mm (Al)	mm
Capacidad de Rollo	Hasta 18 kg	kg
Grado de protección	IP21 / Clase de aislamiento S	-

# LÍNEA SOLDADORAS MAG MIG - CABEZAL INCORPORADO PLUS 2600

Modelo PLUS 2600

Código: PLUS 2600



PLUS 2600: El tope de gama monofásico para producción. Esta máquina está diseñada para el profesional que no tiene acceso a 380V pero no quiere sacrificar calidad de terminación. Con 80 kg de puro cobre y hierro, es una unidad de trabajo pesado pensada para durar toda la vida.

Especificación	Valor	Unidad
	<b>Transformador / Rectificadora (Electromecánica)</b>	
Tecnología		-
Alimentación	220V (Monofásica)	V AC
Amperaje Máximo	260	A
Ciclo de Marcha (40°C)	40% a 260A / 60% a 200A / 100% a 150A	A
Regulación de Voltaje	40 Pasos (Control ultra fino)	-
Diámetro de Alambre	Fe 0.6 a 1.2 / Inox 0.6 a 1.0 / Al 1.0 a 1.2	mm
Capacidad de Rollo	Hasta 18 kg	kg
Grado de protección	IP21 / Clase de aislamiento S	-

# LÍNEA SOLDADORAS MAG MIG - CABEZAL INCORPORADO PLUS 2500

Modelo PLUS 2500

Código: PLUS 2500



PLUS 2500: Estabilidad Trifásica para Producción Continua Este equipo es la evolución natural para un taller que crece y pasa de monofásico a trifásico. Al dividir la carga en tres fases, el transformador trabaja mucho más aliviado, generando un arco más suave y constante

Especificación	Valor	Unidad
Tecnología	<b>Transformador / Rectificadora (Electromecánica)</b>	-
Alimentación	380V (Trifásica)	V AC
Amperaje Máximo	250	A
Ciclo de Marcha (40°C)	40% a 250A / 60% a 200A / 100% a 160A	A
Regulación de Voltaje	40 Pasos (Micro-regulación)	-
Diámetro de Alambre	Fe 0.6 a 1.0 / Inox 0.6 a 1.0 / Al 1.0 a 1.2	mm
Capacidad de Rollo	Hasta 18 kg	kg
Grado de protección	IP21 / Clase de aislamiento S	-

# LÍNEA SOLDADORAS MAG MIG - CABEZAL INCORPORADO PLUS 2800

Modelo PLUS 2800

Código: PLUS 2800



Especificación	Valor	Unidad
Tecnología	<b>Transformador / Rectificadora (Electromecánica)</b>	-
Alimentación	380V (Trifásica)	V AC
Amperaje Máximo	280	A
Ciclo de Marcha (40°C)	40% a 280A / 100% a 170A	A
Regulación de Voltaje	40 Pasos (Micro-regulación de alta precisión)	-
Diámetro de Alambre	0.6 mm a 1.2 mm	mm
Capacidad de Rollo	Hasta 18 kg	kg
Grado de protección	IP21 / Clase de aislamiento S	-

# LÍNEA SOLDADORAS MAG MIG - CABEZAL INCORPORADO PLUS 3200

Modelo PLUS 3200

Código: PLUS 3200



PLUS 3200: El Salto a la Soldadura Estructural Pesada La PLUS 3200 es la herramienta preferida para quienes fabrican implementos agrícolas, acoplados de gran porte o estructuras metálicas pesadas. Combina la precisión de los 40 pasos con un transformador mucho más robusto.

Especificación	Valor	Unidad
Tecnología	<b>Transformador / Rectificadora (Electromecánica)</b>	-
Alimentación	380V (Trifásica)	V AC
Amperaje Máximo	320	A
Ciclo de Marcha (40°C)	35% a 320A / 60% a 250A / 100% a 190A	A
Regulación de Voltaje	40 Pasos (Micro-regulación)	-
Diámetro de Alambre	0.8 mm a 1.2 mm (Soporta hasta 1.6 mm en cortos)	mm
Capacidad de Rollo	Hasta 18 kg	kg
Grado de protección	IP21 / Clase de aislamiento S	-

# LÍNEA SOLDADORAS MAG MIG - CABEZAL INCORPORADO PLUS 3800

Modelo PLUS 3800

Código: PLUS 3800



PLUS 3800: Máximo Rendimiento en Cabezal Incorporado Si necesitas la potencia de una ALFER-440 pero preferís la estética y el sistema de control de la línea PLUS, este es tu equipo. Es la solución definitiva para fabricación pesada donde no se requiere desplazar el cabezal alimentador lejos de la fuente de potencia.

Especificación	Valor	Unidad
	<b>Transformador / Rectificadora (Electromecánica)</b>	
Tecnología		-
Alimentación	380V (Trifásica)	V AC
Amperaje Máximo	400	A
Ciclo de Marcha (40°C)	40% a 400A / 100% a 250A	A
Regulación de Voltaje	40 Pasos (Micro-regulación)	-
Diámetro de Alambre	0.8 mm a 1.6 mm	mm
Capacidad de Rollo	Hasta 18 kg	kg
Grado de protección	IP21 / Clase de aislamiento S	-

# LÍNEA SOLDADORAS MAG MIG - CABEZAL SEPARADO PLUS 3200



Modelo PLUS 3200

Código: PLUS 3200

PLUS-3200 Separada:  
Versatilidad en Fabricación de Estructuras Este equipo es ideal para la fabricación de trailers, maquinaria agrícola mediana y estructuras edilicias metálicas. Al separar el cabezal, el operario puede subir a una plataforma o entrar en una estructura mientras la fuente de potencia queda protegida y estable en el suelo.

Especificación	Valor	Unidad
	<b>Transformador / Rectificadora (Electromecánica)</b>	
Tecnología		-
Alimentación	380V (Trifásica)	V AC
Amperaje Máximo	320	A
Ciclo de Marcha (40°C)	40% a 320A / 100% a 190A	A
Regulación de Voltaje	40 Pasos (Micro-regulación)	-
Diámetro de Alambre	0.8 mm a 1.2 mm	mm
Capacidad de Rollo	Hasta 18 kg	kg
Grado de protección	IP21 / Clase de aislamiento S	-

# LÍNEA SOLDADORAS MAG MIG - CABEZAL SEPARADO PLUS 3800



Modelo PLUS 3800

Código: PLUS 3800

PLUS-3800 Separada: El Estándar para la Industria Pesada Argentina Este equipo está diseñado para quienes no pueden comprometer potencia ni movilidad. Es la máquina que encontrás en fábricas de acoplados, tolvas graneleras y astilleros, donde el operario necesita entrar en estructuras de gran porte.

Especificación	Valor	Unidad
	<b>Transformador / Rectificadora (Electromecánica)</b>	
Tecnología		-
Alimentación	380V (Trifásica)	V AC
Amperaje Máximo	400	A
Ciclo de Marcha (40°C)	40% a 400A / 100% a 250A	A
Regulación de Voltaje	40 Pasos (Micro-regulación)	-
Diámetro de Alambre	0.6 mm a 1.2 mm (Macizo) / 0.8 a 1.2 mm (Tubular)	mm
Capacidad de Rollo	Hasta 18 kg	kg
Grado de protección	IP21 / Clase de aislamiento S	-

# LÍNEA SOLDADORAS MAG MIG - CABEZAL SEPARADO POWER 5000



Modelo POWER 5000

Código: POWER 5000

**POWER 5000: La Fuerza Bruta para Producción 24/7**  
Este equipo está diseñado para entornos donde la máquina no puede fallar y el arco debe ser perfecto incluso en los niveles de potencia más altos. Es el estándar para soldar aceros de gran espesor y trabajar con alambres tubulares

Especificación	Valor	Unidad
Tecnología	<b>Rectificadora de Potencia Industria</b>	-
Alimentación	380V (Trifásica)	V AC
Amperaje Máximo	500	A
Ciclo de Marcha (40°C)	30% a 500A / 60% a 350A / 100% a 285A	A
Regulación de Voltaje	80 Pasos (Control total de arco)	-
Diámetro de Alambre	0.8 mm a 1.6 mm	mm
Capacidad de Rollo	Hasta 18 kg	kg
Grado de protección	IP21 / Clase de aislamiento S	-

# LÍNEA SOLDADORAS MAG MIG - CABEZAL SEPARADO POWER 5000



Modelo POWER 5000

Código: POWER 5000

**POWER 5000: La Fuerza Bruta para Producción 24/7**  
Este equipo está diseñado para entornos donde la máquina no puede fallar y el arco debe ser perfecto incluso en los niveles de potencia más altos. Es el estándar para soldar aceros de gran espesor y trabajar con alambres tubulares

Especificación	Valor	Unidad
Tecnología	<b>Rectificadora de Potencia Industria</b>	-
Alimentación	380V (Trifásica)	V AC
Amperaje Máximo	500	A
Ciclo de Marcha (40°C)	30% a 500A / 60% a 350A / 100% a 285A	A
Regulación de Voltaje	80 Pasos (Control total de arco)	-
Diámetro de Alambre	0.8 mm a 1.6 mm	mm
Capacidad de Rollo	Hasta 18 kg	kg
Grado de protección	IP21 / Clase de aislamiento S	-

# LÍNEA SOLDADORAS MAG MIG - CABEZAL SEPARADO POWER 6000



Modelo POWER 6000

Código: POWER 6000

POWER 6000: El Gigante de la Soldadura Nacional Este equipo no conoce límites en cuanto a espesores de material. Es una máquina de "arco abierto" constante que puede fundir kilos de aporte en tiempo récord, ideal para rellenos de grandes juntas y soldadura estructural de alto compromiso.

Especificación	Valor	Unidad
Tecnología	<b>Rectificadora Industrial de Alto Rendimiento</b>	-
Alimentación	380V (Trifásica)	V AC
Amperaje Máximo	620	A
Ciclo de Marcha (40°C)	30% a 620A / 60% a 440A / 100% a 340A	A
Regulación de Voltaje	80 Pasos (Control total de arco)	-
Diámetro de Alambre	0.8 mm a 1.6 mm	mm
Capacidad de Rollo	Hasta 18 kg	kg
Grado de protección	IP21 / Clase de aislamiento S	-

# LÍNEA SOLDADORAS POR PUNTOS

## SPP-8



Modelo SPP-8

Código: SPP-8

La Aleba SPP-8 es una soldadora por resistencia (punto a punto) de fabricación nacional, diseñada específicamente para trabajos de chapa y pintura. Es un equipo robusto, portátil y eficiente, ideal para realizar uniones rápidas en carrocerías con una terminación profesional y de alta resistencia.

Especificación	Valor	Unidad
Tecnología	<b>Electromecánica por Resistencia</b>	-
Alimentación	220V (Monofásica)	V AC
Potencia máxima	8	KVA
Ciclo de trabajo	75 puntos cada 30 minutos	-
Capacidad en Chapa (Acero)	2.5 mm + 2.5 mm	mm
Capacidad en Hierro Redondo	6 mm + 6 mm	mm
Tiempo estimado por punto	1.5 a 2.5 segundos	seg
Grado de protección	IP21	-

# LÍNEA SOLDADORAS POR PUNTOS

## SPP-10



Modelo SPP-10

Código: SPP-10

La SPP-10 es una soldadora de puntos robusta y de alta potencia (10 KVA), diseñada para talleres de chapa y carrocería que requieren mayor capacidad y movilidad. Ideal para la unión por resistencia de chapas de mayor calibre, ofrece un control preciso de la soldadura gracias a su potencia y diseño.

Especificación	Valor	Unidad
Tecnología	<b>Electromecánica por Resistencia</b>	
Alimentación	220V / 380V (Monobifásica)	V AC
Potencia máxima	10	KVA
Ciclo de trabajo	100 puntos en 20 min	-
Capacidad en Chapa (Acero)	3 + 3	mm
Capacidad en Hierro Redondo	8 + 8	mm
Tiempo estimado por punto	2	seg
Grado de protección	IP21	-

# LÍNEA SOLDADORAS SACABOLLO SPOT-MONO



Modelo SPOT-MONO

Código: SPOT-MONO

La SPOT-MONO es una soldadora sacabollos (spotter) monofásica diseñada para la reparación rápida y eficiente de carrocerías. Es un equipo portátil, compacto y ligero que incluye una pistola de soldadura, ideal para desabollar paneles y realizar trabajos de estiramiento de chapa sin dañar excesivamente la pintura.

Especificación	Valor	Unidad
Tecnología	<b>Electromecánica (Spotter)</b>	-
Alimentación	220 v (Monofásica)	V AC
Potencia máxima	10	KVA
Ciclo de trabajo	100 puntos en 20 min	-
Capacidad en Chapa (Acero)	3 + 3	mm
Capacidad en Hierro Redondo	8 + 8	mm
Tiempo estimado por punto	2	seg
Grado de protección	IP21	-

# LÍNEA SOLDADORAS SACABOLLO MULTISPOT



Modelo MULTISPOT

Código: MULTISPOT

La MULTISPOT es un sacabollos (spotter) de uso profesional que combina la soldadura por puntos con el sistema "Magic" para estiramiento de chapa. Está montada sobre un chasis con ruedas para facilitar su traslado y es ideal para reparaciones rápidas de carrocería en talleres de alta demanda.

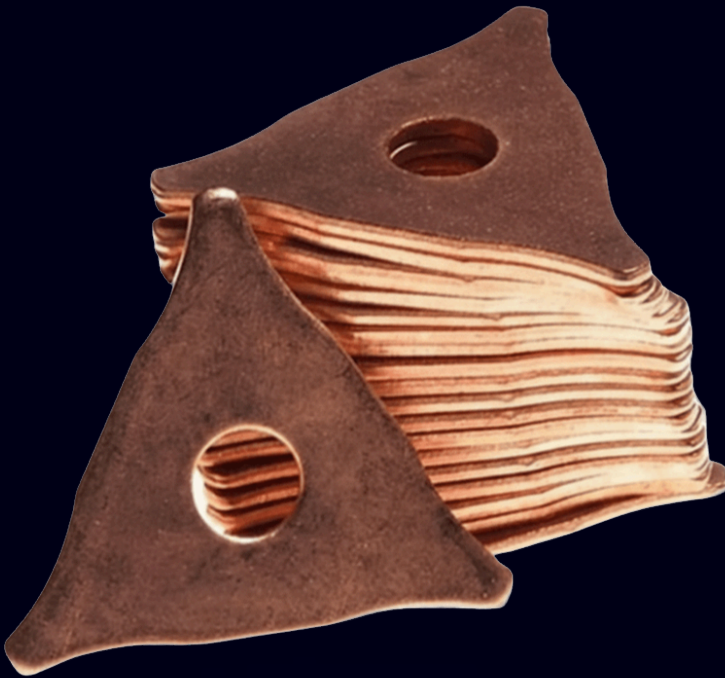
Especificación	Valor	Unidad
Tecnología	<b>Electromecánica (Spotter)</b>	-
Alimentación	220 v (Monofásica)	V AC
Potencia de Conexión	6.5	KVA
Modos de Trabajo	Manual / Temporizado Automático	-
Capacidad de Soldadura	Estrellas, arandelas, alambre ondulado	-
Sistema de Tracción	Kit Magic (Estiramiento progresivo)	-
Longitud de Cable de Antorcha	2.5	metros
Grado de protección	IP22	-

# LÍNEA SOLDADORAS POR PUNTOS

## R-209

Modelo R-209

Código: R-209



R-209 es una estrella de tracción para desabollado de alta resistencia. Es el insumo principal utilizado en las pistolas de los equipos sacabollos para fijarse a la chapa mediante un punto de soldadura rápido. Su diseño de tres puntas permite rotarla y reutilizarla, facilitando el estiramiento de paneles abollados de forma eficiente y precisa en trabajos de carrocería.

Especificación	Valor	Unidad
Tecnología	<b>Consumible / Accesorio</b>	-
Compatibilidad	SPOT-MONO / MULTISPOT / Spotters Universales	-
Material	Acero revestido en Cobre (Cobreada)	-
Forma	Estrella de 3 puntas	-
Función	Fijación para tracción y estirado	-
Sistema de Tracción	Kit Magic (Estiramiento progresivo)	-
Aplicación	Soldadura por resistencia (puntos)	-
Uso Recomendado	Chapista / Reparación de Carrocería	-

# LÍNEA SOLDADORAS SHUNT

## SHU-243



Modelo SHU-243

Código: SHU-243

SHU-243 es una soldadora eléctrica de arco tipo Shunt (núcleo móvil), diseñada para uso profesional e industrial. Es un equipo versátil de tipo Mono/Bifásico que permite una regulación suave y precisa del amperaje. Gracias a su sistema de ventilación Turbo y su bobinado de cobre, garantiza un rendimiento óptimo en trabajos de herrería pesada y mantenimiento industrial

Especificación	Valor	Unidad
Tecnología	Shunt Magnético (Núcleo Móvil)	-
Alimentación	220 / 380 (Mono/Bifásica)	V AC
Amperaje Máximo	275	A
Rango de Regulación	50 - 275	A
Electrodos Utilizables	2.0 a 5.0	mm
Ciclo de Marcha	2.5 100% / 3.25 60% / 4.0 45%	-
Grado de Protección	IP21	-

# LÍNEA SOLDADORAS SHUNT

## SHU-244



Modelo SHU-244

Código: SHU-244

SHU-244 (Mega 302) es una soldadora eléctrica de arco por shunt magnético de alto rendimiento, diseñada para uso industrial y producción. Se distingue del modelo 243 por ofrecer un doble rango de salida (55V y 75V), lo que permite una mayor estabilidad de arco según el tipo de electrodo utilizado. Es un equipo mono/bifásico robusto, con ventilación turbo forzada y montado sobre un gabinete reforzado con ruedas.

Especificación	Valor	Unidad
Tecnología	<b>Shunt Magnético (Núcleo Móvil)</b>	-
Alimentación	220 / 380 (Mono/Bifásica)	V AC
Amperaje Máximo	275	A
Rango de Regulación	40 - 275	A
Electrodos Utilizables	1.6 a 5.0	mm
Ciclo de Marcha	2.5 100% / 3.25 60% / 5.0 35%	-
Grado de Protección	IP21	-

# LÍNEA SOLDADORAS SHUNT

## SHU-245



Modelo SHU-245

Código: SHU-245

SHU-245 es la soldadora Shunt de mayor potencia de la línea, diseñada específicamente para aplicaciones industriales pesadas y trabajos de gran envergadura. Es un equipo Bifásico (380V) de 400 Amperes que permite utilizar electrodos de gran diámetro de forma continua. Su robusto diseño con núcleo móvil garantiza un control de amperaje preciso para soldaduras estructurales de alta exigencia.

Especificación	Valor	Unidad
Tecnología	<b>Shunt Magnético (Núcleo Móvil)</b>	
Alimentación	380 (Bifásica)	V AC
Amperaje Máximo	400	A
Rango de Regulación	60 - 400	A
Electrodos Utilizables	2.5 a 6.0	mm
Ciclo de Marcha	2.5 100% / 3.25 60% / 4.0 45%	-
Grado de Protección	IP21	-

# LÍNEA SOLDADORAS SHUNT

## SHU-246



Modelo SHU-246

Código: SHU-246

SHU-246 es una soldadora eléctrica de arco por shunt magnético diseñada para uso profesional e industrial ligero. A diferencia de sus hermanas mayores, es un equipo puramente monofásico (220V) de 230 Amperes, lo que la hace ideal para talleres que no cuentan con conexión bifásica o trifásica pero requieren la robustez y la regulación precisa de un equipo de núcleo móvil con ventilación turbo.

Especificación	Valor	Unidad
	<b>Shunt Magnético (Núcleo Móvil)</b>	
Tecnología		-
Alimentación	220 (Monofásica)	V AC
Amperaje Máximo	230	A
Rango de Regulación	40 - 230	A
Electrodos Utilizables	1.6 a 4.0	mm
Ciclo de Marcha	2.5 100% / 3.25 60% / 4.0 35%	-
Grado de Protección	IP21	-

# LÍNEA SOLDADORAS ELÉCTRICAS

## SOL-200

Modelo SOL-200

Código: SOL-200



SOL-200 es una soldadora eléctrica de arco por transformador, monofásica y portátil. Es el equipo ideal para hobbistas, mantenimiento ligero y herrería de obra pequeña. Su diseño compacto permite un fácil transporte, mientras que su regulación mecánica de núcleo móvil asegura una salida de corriente estable para electrodos rúflicos y básicos de uso común.

Especificación	Valor	Unidad
Tecnología	Transformador (Núcleo Móvil)	-
Alimentación	220 (Monofásica)	V AC
Amperaje Máximo	170	A
Rango de Regulación	50 - 170	A
Electrodos Utilizables	1.6 a 3.25	mm
Ciclo de Marcha	2.0 100% / 2.5 60% / 3.25 40%	-
Grado de Protección	IP21	-

# LÍNEA SOLDADORAS ELÉCTRICAS

## SOL-201



Modelo SOL-201

Código: SOL-201

SOL-201 es una soldadora eléctrica de arco por transformador, monofásica y equipada con ruedas para facilitar su transporte. Es un equipo robusto y confiable, diseñado para herreros y talleres que requieren movilidad constante. Al igual que el modelo 200, ofrece una regulación mecánica de núcleo móvil de alta durabilidad, pero con un chasis adaptado para el trabajo dinámico en taller.

Especificación	Valor	Unidad
Tecnología	<b>Transformador (Núcleo Móvil)</b>	-
Alimentación	220 (Monofásica)	V AC
Amperaje Máximo	170	A
Rango de Regulación	45 - 170	A
Electrodos Utilizables	1.6 a 4.0	mm
Ciclo de Marcha	2.0 100% / 2.5 60% / 4.0 35%	-
Grado de Protección	IP21	-

# LÍNEA SOLDADORAS ELÉCTRICAS

## SOL-202



Modelo SOL-202

Código: SOL-202

SOL-202 es una soldadora eléctrica de arco por transformador de 200 Amperes, diseñada para quienes necesitan mayor potencia que los modelos portátiles sin perder la practicidad de la conexión monofásica. Al estar equipada con ruedas y un chasis más robusto, es el equipo ideal para trabajos profesionales de herrería y mantenimiento que requieren el uso frecuente de electrodos de mayor espesor.

Especificación	Valor	Unidad
Tecnología	Transformador (Núcleo Móvil)	-
Alimentación	220 (Monofásica)	V AC
Amperaje Máximo	200	A
Rango de Regulación	45 - 200	A
Electrodos Utilizables	1.6 a 4.0	mm
Ciclo de Marcha	2.5 100% / 3.25 60% / 4.0 45%	-
Grado de Protección	IP21	-

# LÍNEA SOLDADORAS ELÉCTRICAS

## SOL-203



Modelo SOL-203

Código: SOL-203

SOL-203 ofrece la máxima versatilidad y potencia dentro de la línea de transformadores convencionales. Su principal característica es su alimentación Mono/Bifásica (220/380V), lo que permite adaptarla a diferentes entornos de trabajo. Con una capacidad de 250 Amperes, es un equipo robusto y confiable, montado sobre ruedas, ideal para talleres mecánicos y herrería pesada que requieren el uso de electrodos de gran diámetro.

Especificación	Valor	Unidad
Tecnología	Transformador (Núcleo Móvil)	-
Alimentación	220 / 380 (Mono/Bifásica)	V AC
Amperaje Máximo	250	A
Rango de Regulación	50 - 250	A
Electrodos Utilizables	1.6 a 5.0	mm
Ciclo de Marcha	2.5 100% / 3.25 60% / 4.0 45%	-
Grado de Protección	IP21	-

# LÍNEA SOLDADORAS ELÉCTRICAS

## SOL-204



Modelo SOL-204

Código: SOL-204

SOL-204 es una soldadora eléctrica de arco por transformador con diseño industrial de alta eficiencia. Al funcionar con alimentación Trifásica (3x380V), ofrece una estabilidad de arco superior y un menor consumo de corriente por fase comparado con los modelos monofásicos. Es el equipo ideal para construcciones pesadas y talleres de alta exigencia que requieren un uso continuo de electrodos de gran diámetro (hasta 5.0 mm).

Especificación	Valor	Unidad
Tecnología	Transformador (Núcleo Móvil)	-
Alimentación	380 (Trifásica)	V AC
Amperaje Máximo	250	A
Rango de Regulación	60 - 250	A
Electrodos Utilizables	1.6 a 5.0	mm
Ciclo de Marcha	2.5 100% / 3.25 60% / 5.0 40%	-
Grado de Protección	IP21	-

# LÍNEA SOLDADORAS ELÉCTRICAS

## SOL-205



Modelo SOL-205

Código: SOL-205

SOL-205 es una de las soldadoras de arco más potentes de la marca, con una capacidad industrial de 400 Amperes. Es un equipo Trifásico diseñado específicamente para trabajos pesados y continuos en entornos de fabricación, grandes construcciones y metalúrgicas. Su chasis reforzado con ruedas de gran tamaño permite una movilidad eficiente a pesar de su robustez, siendo la opción ideal para quienes requieren soldar estructuras de gran espesor de manera ininterrumpida.

Especificación	Valor	Unidad
Tecnología	Transformador (Núcleo Móvil)	-
Alimentación	380 (Trifásica)	V AC
Amperaje Máximo	400	A
Rango de Regulación	60 - 400	A
Electrodos Utilizables	2.0 a 6.0	mm
Ciclo de Marcha	2.5 100% / 3.25 60% / 5.0 45%	-
Grado de Protección	IP21	-

# LÍNEA SOLDADORAS ELÉCTRICAS

## SOL-221



Modelo SOL-221

Código: SOL-221

SOL-221 es una soldadora eléctrica de arco por transformador, monofásica y ultracompacta. Su principal diferencial es su sistema de 4 niveles de regulación selectiva (por posiciones), lo que facilita el ajuste rápido de la intensidad sin necesidad de perillas de núcleo móvil. Es el equipo más liviano de la línea, ideal para reparaciones en el hogar, hobbistas y trabajos donde la facilidad de transporte es la prioridad.

Especificación	Valor	Unidad
Tecnología	<b>Transformador con Conmutador</b>	-
Alimentación	220 (Monofásica)	V AC
Amperaje Máximo	150	A
Regulación	4 Posiciones de intensidad	-
Electrodos Utilizables	1.6 a 3.25	mm
Ciclo de Marcha	2.0 100% / 2.5 60% / 3.25 35%	-
Grado de Protección	IP21	-

# LÍNEA SOLDADORAS ELÉCTRICAS

## SOL-222



Modelo SOL-222

Código: SOL-222

SOL-222 es una soldadora eléctrica de arco por transformador, monofásica y portátil, que se posiciona como una herramienta de precisión superior dentro de su categoría. Su principal característica es que cuenta con 10 niveles de regulación selectiva, lo que permite al operador encontrar el punto exacto de fusión para diversos espesores de material y tipos de electrodos.

Especificación	Valor	Unidad
Tecnología	<b>Transformador con Conmutador (10 pos.)</b>	-
Alimentación	220 (Monofásica)	V AC
Amperaje Máximo	200	A
Regulación	10 Posiciones (Selectiva)	-
Electrodos Utilizables	1.6 a 4.0	mm
Ciclo de Marcha	2.5 100% / 3.25 60% / 4.0 45%	-
Grado de Protección	IP21	-

# LÍNEA SOLDADORAS ELÉCTRICAS

## SOL-224



Modelo SOL-224

Código: SOL-224

SOL-224 es una soldadora eléctrica de arco por transformador, monofásica y portátil, diseñada para usuarios que requieren precisión y flexibilidad. Su característica distintiva es la llave selectora de 10 posiciones, que permite un ajuste fino de la corriente hasta los 180 Amperes.

Especificación	Valor	Unidad
Tecnología	<b>Transformador con Conmutador (10 pos.)</b>	-
Alimentación	220 (Monofásica)	V AC
Amperaje Máximo	180	A
Regulación	10 Posiciones (Selectiva)	-
Electrodos Utilizables	1.6 a 3.25	mm
Ciclo de Marcha	2.0 100% / 2.5 60% / 3.25 45%	-
Grado de Protección	IP21	-

# LÍNEA SOLDADORAS ELÉCTRICAS

## SOL-225



Modelo SOL-225

Código: SOL-225

SOL-225 (Modelo 220) es una soldadora eléctrica de arco por transformador, monofásica y portátil, diseñada para quienes buscan la máxima precisión en un equipo compacto. Su principal diferencial es la inclusión de 20 niveles de regulación selectiva, lo que permite un ajuste extremadamente fino del arco para adaptarse a diferentes tipos de trabajos y materiales.

Especificación	Valor	Unidad
Tecnología	<b>Transformador con Conmutador (20 pos.)</b>	-
Alimentación	220 (Monofásica)	V AC
Amperaje Máximo	220	A
Regulación	20 Posiciones (Selectiva)	-
Electrodos Utilizables	1.6 a 4.0	mm
Ciclo de Marcha	2.5 100% / 3.25 60% / 4.0 45%	-
Grado de Protección	IP21	-

# LÍNEA SOLDADORAS ELÉCTRICAS

## SOL-226



Modelo SOL-226

Código: SOL-226

SOL-226, conocida como Modelo 3000-Turbo, es una soldadora eléctrica de arco por transformador, monofásica y portátil, que ofrece el control más exhaustivo de su categoría. Su característica sobresaliente es la llave selectora de 30 posiciones, lo que permite una graduación milimétrica de la corriente de soldadura.

Especificación	Valor	Unidad
Tecnología	<b>Transformador con Conmutador (30 pos.)</b>	-
Alimentación	220 (Monofásica)	V AC
Amperaje Máximo	250	A
Regulación	30 Posiciones (Selectiva)	-
Electrodos Utilizables	1.6 a 5.0	mm
Ciclo de Marcha	2.5 100% / 3.25 60% / 4.0 45%	-
Grado de Protección	IP21	-

# LÍNEA SOLDADORAS RECTIFICADORAS

## REC-250



Modelo REC-250

Código: REC-250

REC-250 (Mega 300) es una soldadora rectificadora profesional diseñada para trabajos industriales que requieren máxima versatilidad. Su gran diferencial es la capacidad de operar tanto en Corriente Alterna (AC) como en Corriente Continua (DC), lo que permite utilizar una amplia gama de electrodos (incluyendo celulósicos y básicos) con un arco extremadamente estable.

Especificación	Valor	Unidad
Tecnología	<b>Rectificadora (AC/DC)</b>	-
Alimentación	220 / 380 (Bifásica)	V AC
Amperaje Máximo	250	A
Regulación	35 - 250	-
Electrodos Utilizables	1.6 a 4.0	mm
Ciclo de Marcha	2.5 100% / 3.25 60% / 4.0 45%	-
Grado de Protección	IP21	-

# LÍNEA SOLDADORAS RECTIFICADORAS

## REC-260



Modelo REC-260

Código: REC-260

REC-260 es una soldadora rectificadora de alto rendimiento, diseñada específicamente para el uso industrial y profesional intensivo. A diferencia de los modelos básicos, este equipo opera con Corriente Continua (DC) pura, lo que garantiza un arco excepcionalmente estable y una penetración superior en todo tipo de soldaduras. Al ser un equipo Trifásico (3x380V), ofrece una potencia constante de 11 KVA

Especificación	Valor	Unidad
Tecnología	<b>Rectificadora (Corriente Continua - DC)</b>	-
Alimentación	380 (Trifásica)	V AC
Amperaje Máximo	260	A
Regulación	30 - 260	-
Electrodos Utilizables	1.6 a 4.0	mm
Ciclo de Marcha	2.5 100% / 3.25 60% / 4.0 35%	-
Grado de Protección	IP21	-

# LÍNEA SOLDADORAS RECTIFICADORAS

## REC-360



Modelo REC-360

Código: REC-360

REC-360 es una robusta soldadora rectificadora trifásica, diseñada específicamente para entornos industriales de alto rendimiento. Gracias a su tecnología de rectificación, ofrece una soldadura de altísima calidad en Corriente Continua (DC), lo que permite un arco suave, estable y sin proyecciones, ideal para electrodos especiales (básicos, celulósicos, acero inoxidable, etc.)

Especificación	Valor	Unidad
Tecnología	<b>Rectificadora (Corriente Continua - DC)</b>	-
Alimentación	380 (Trifásica)	V AC
Amperaje Máximo	400	A
Regulación	30 - 400	-
Electrodos Utilizables	1.6 a 5.0	mm
Ciclo de Marcha	160A 100% / 240A 60% / 400A 35%	-
Grado de Protección	IP21	-

# LÍNEA SOLDADORAS RECTIFICADORAS

## REC-460



Modelo REC-460

Código: REC-460

REC-460 es la soldadora rectificadora más potente de la marca, diseñada específicamente para el trabajo industrial pesado y continuo. Con una capacidad de hasta 500 Amperes, es un equipo trifásico que opera en Corriente Continua (DC), lo que garantiza un rendimiento superior y una penetración extrema en las condiciones más exigentes.

Especificación	Valor	Unidad
Tecnología	<b>Rectificadora (Corriente Continua - DC)</b>	-
Alimentación	380 (Trifásica)	V AC
Amperaje Máximo	500	A
Regulación	30 - 500	-
Electrodos Utilizables	1.6 a 6.0	mm
Ciclo de Marcha	240A 100% / 300A 60% / 500A 35%	-
Grado de Protección	IP21	-

# HERRAMIENTAS DE MANO

## TALADRO PERCUTOR 850 W



Modelo TALA.

Código: TALA.

El Aleba TALA es un taladro percutor de 850W de potencia, diseñado para ser una herramienta indispensable tanto en el ámbito doméstico intensivo como en el profesional. Gracias a su función percutora, permite realizar perforaciones rápidas y precisas en materiales de alta dureza como mampostería y hormigón, además de trabajar con soltura sobre metal y madera. Cuenta con velocidad variable y es reversible, lo que amplía su utilidad para tareas de atornillado y desatornillado.

Especificación	Valor	Unidad
Tensión de entrada	220	V AC
Potencia	850	W
Mandril	13 (con llave)	mm
Velocidad sin carga	0 - 2800	RPM
Función	Taladro / Percutor	-
Reversible	Sí	-
Accesorios incluidos	Empuñadura auxiliar y llave de mandril	-
Garantía	12 meses	-

# HERRAMIENTAS DE MANO

## AMOLADORA 115 MM 850 W

Modelo AMOL115

Código: AMOL115



La Aleba AMOL115 es una amoladora angular de 115 mm (4 1/2") diseñada para ofrecer un equilibrio perfecto entre potencia y maniobrabilidad. Con un motor de 850W, es la herramienta ideal para trabajos de corte, desbaste y pulido en metalurgia, herrería y proyectos de mantenimiento doméstico o profesional ligero. Su diseño ergonómico y liviano permite un manejo seguro, facilitando el acceso a espacios reducidos.

Especificación	Valor	Unidad
Tensión de entrada	220	V AC
Potencia	850	W
Diámetro de Disco	115 (4 1/2")	mm
Velocidad sin carga	11000	RPM
Interruptor	Lateral (Seguridad)	-
Accesorios Incluidos	Guarda protectora, Llave de ajuste y Mango lateral	-
Garantía	12 meses	-

# HERRAMIENTAS DE MANO

## AMOLADORA 230 MM 2200W - LINEA

PROFESIONAL Modelo AMOL230P



Código: AMOL230P

AMOL230 de Aleba es la herramienta industrial por excelencia para trabajos pesados y continuos. Con un potente motor de 2200W y un disco de 230 mm (9"), es ideal para grandes cortes, desbaste de cordones de soldadura gruesos y tareas de demolición ligera en metal y construcción. Su diseño incluye una caja de engranajes robusta protegida contra el polvo y un mango principal giratorio, lo que permite trabajar con comodidad y seguridad en distintas posiciones de corte.

Especificación	Valor	Unidad
Tensión de entrada	220	V AC
Potencia	2200	W
Diámetro de Disco	230 (9")	mm
Velocidad sin carga	6500 (Optimizado)	RPM
Interruptor	Trasero tipo "Gatillo" con traba de seguridad	-
Accesorios Incluidos	Guarda protectora, Llave de ajuste y Mango lateral	-
Mango Principal	Giratorio con Sistema Anti-vibración	-
Protección Motor	Bobinado sellado y protección contra sobrecarga	-
Garantía	12 meses	-



# HERRAMIENTAS DE MANO

## PULIDORA 178 MM 1200 W ALEBA - NUEVO

**MODELO** Modelo: PULID.

**Código:** PULID.



La Pulidora PULID. (Nuevo Modelo) de Aleba está equipada con un potente motor de 1200W y un plato de 178 mm (7"), lo que la hace ideal para el pulido de vehículos, metales y superficies de madera. Su característica distintiva es la velocidad variable electrónica, que permite un control preciso de las RPM (entre 600 y 3000), facilitando el trabajo con diferentes tipos de ceras y compuestos sin riesgo de sobrecalentar el material. Su diseño ergonómico incluye un mango tipo "D" para un agarre firme y seguro.

Especificación	Valor	Unidad
Tensión de entrada	220	V AC
Potencia	1200	W
Díámetro de Plato	178 (7")	mm
Velocidad sin carga	600 - 3000 (Variable)	RPM
Interruptor	Gatillo con traba de uso continuo	-
Accesorios Incluidos	Plato de apoyo, Mango tipo "D", Llave de ajuste y Bonete de lana	-
Garantía	12 meses	-

# HERRAMIENTAS DE MANO

## PISTOLA DE CALOR 2000 W



Modelo: HG2000A

Código: HG2000A

La Aleba HG2000A es una pistola de calor potente y confiable, diseñada para tareas que requieren aire caliente controlado, como el decapado de pintura, la unión de tuberías plásticas, el secado de superficies o el moldeo de materiales termoplásticos. Su motor de 2000W garantiza un calentamiento rápido y una temperatura constante. Cuenta con un diseño ergonómico y una base plana que permite apoyarla de forma vertical para trabajar con las manos libres de manera segura.

Especificación	Valor	Unidad
Tensión de entrada	220	V AC
Potencia	240	W
Medida de la Base	110 x 105	mm
Velocidad sin carga	13.000	OPM (Orbitas/min)
Interruptor	Sellado contra el polvo con traba de seguridad	-
Accesorios Incluidos	Bolsa recolectora de polvo, Lija de prueba y Manual	-
Garantía	12 meses	-

# HERRAMIENTAS DE MANO

## LIJADORA ORBITAL 240 AMP

Modelo:SD240A.

Código: SD240A.



La Aleba SD240A es una lijadora orbital compacta y eficiente, diseñada para tareas que requieren un acabado suave y preciso en superficies de madera, plástico o metal. Su motor de 240W garantiza un lijado constante y uniforme. Cuenta con un diseño ergonómico para un agarre cómodo y un interruptor sellado contra el polvo que prolonga la vida útil de la herramienta, permitiendo trabajar en ambientes exigentes de manera segura.

Especificación	Valor	Unidad
Tensión de entrada	220	V AC
Potencia	240	W
Díámetro de Plato	110 x 105	mm
Velocidad sin carga	13.000	OPM (Órbitas/min)
Interruptor	Sellado contra el polvo con traba de seguridad	-
Accesorios Incluidos	Bolsa recolectora de polvo, Lija de prueba y Manual	-
Garantía	12 meses	-

# HERRAMIENTAS DE MANO

## CALADORA 710 W CON LASER



Modelo:JS710A.

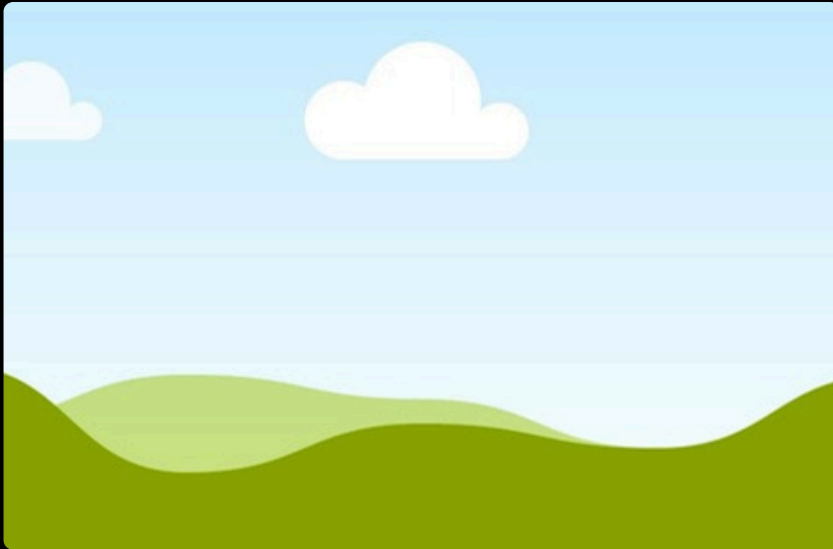
Código:JS710A

La Aleba JS710A es una sierra caladora potente y versátil, diseñada para realizar cortes precisos, rectos o curvos, en una amplia variedad de materiales como madera, metal y plásticos. Su motor de 710W, combinado con su sistema de acción pendular, permite avanzar con mayor rapidez en cortes agresivos. Incluye una guía láser integrada para máxima precisión en el trazado y un regulador de velocidad variable que se adapta a la dureza de cada material, garantizando siempre un acabado profesional y limpio.

Especificación	Valor	Unidad
Tensión de entrada	220	V AC
Potencia	710	W
Ajuste de ángulo	0° a 45° (ambos lados)	-
Velocidad sin carga	0 - 3.000	RPM
Características extra	Guía Láser y Acción Pendular	-
Garantía	12 meses	-

# HERRAMIENTAS DE MANO

## PELACABLE AUTOMÁTICO



Modelo: PELCA01.

Código: PELCA01

El pelacable automático Aleba de 7 pulgadas es una herramienta indispensable para electricistas y técnicos que buscan rapidez y precisión. Su mecanismo autoajustable permite pelar cables de distintos calibres sin necesidad de ajustes manuales, evitando daños en los filamentos internos. Fabricado con cuchillas de acero templado de alta resistencia, incluye además una función de corte integrada. Su mango ergonómico antideslizante ofrece un agarre firme, reduciendo el esfuerzo en trabajos repetitivos de instalaciones eléctricas.

Especificación	Valor	Unidad
Longitud total	175 / 7	mm / pulgadas
Rango de pelado	0.5 - 6.0	mm <sup>2</sup>
Capacidad de corte	Hasta 6,0	mm <sup>2</sup>
Material de la hoja	Acero Templado de alta resistencia	-
Cuerpo / Mango	Reforzado con grip antideslizante	-
Garantía	12 meses	-

# HERRAMIENTAS DE MANO

## SET DE 3 PINZAS



Modelo:AP301.

Código:AP301

Este conjunto esencial de Aleba ofrece las tres herramientas de corte y sujeción más utilizadas en el taller y el hogar. Cada pieza está fabricada en acero forjado de alta calidad con tratamiento térmico para una mayor durabilidad y resistencia al desgaste. Cuentan con mangos bi-material ergonómicos y antideslizantes que proporcionan un agarre cómodo y una transmisión de fuerza optimizada, permitiendo realizar cortes limpios y sujeciones firmes con el mínimo esfuerzo.

Especificación	Valor	Unidad
Pinza Universal	8" (200 mm)	Multifunción: Sujeción y Corte
Pinza Media Caña	6" (150 mm)	Punta larga para espacios reducidos
Alicate de Corte	6" (150 mm)	Corte lateral de precisión
Material de la hoja	Acero Templado de alta resistencia	-
Cuerpo	Acero Forjado	-
Garantía	12 meses	-

# COMPRESORES Y NEUMATICAS

## COMPRESOR 50 LITROS



Modelo:AC5025A.

Código:AC5025A

El Compresor de 50 Litros AC5025A de Aleba es la herramienta ideal para talleres pequeños, trabajos de pintura con pistola y tareas domésticas que requieren un suministro constante y confiable de aire comprimido. Su motor de 2 HP y tanque de 50L garantizan un rendimiento eficiente para inflado de neumáticos, sopleteado y el uso de herramientas neumáticas ligeras. Cuenta con regulador de presión y manómetros de fácil lectura.

Especificación	Valor	Unidad
Tensión de entrada	220	V AC / 50 Hz
Potencia del motor	2.5	HP
Capacidad del tanque	50	Litros
Caudal de aire	206	L/min
Presión máxima	8 / 115	Bar / PSI
Tipo de transmisión	Directa	-
Salidas de aire	2 (con regulación)	-
Garantía	12 meses	-

# COMPRESORES Y NEUMATICAS

## COMPRESOR 100 LITROS



Modelo:AC100A

Código:AC100A

El Compresor de 50 Litros AC5025A de Aleba es la herramienta ideal para talleres pequeños, trabajos de pintura con pistola y tareas domésticas que requieren un suministro constante y confiable de aire comprimido. Su motor de 2 HP y tanque de 50L garantizan un rendimiento eficiente para inflado de neumáticos, sopleteado y el uso de herramientas neumáticas ligeras. Cuenta con regulador de presión y manómetros de fácil lectura.

Especificación	Valor	Unidad
Tensión de entrada	220	V AC / 50 Hz
Potencia del motor	2.5	HP
Capacidad del tanque	100	Litros
Caudal de aire	200	L/min
Presión máxima	8 / 116	Bar / PSI
Tipo de transmisión	Directa	-
Salidas de aire	Doble salida con regulación de precisión	-
Garantía	12 meses	-

# COMPRESORES Y NEUMATICAS

## COMPRESOR 150 LITROS



Modelo: AC150A

Código: AC150A

El compresor Aleba de 150 litros es una unidad de alto rendimiento diseñada para aplicaciones industriales y profesionales que exigen el máximo volumen de aire. Su robusto tanque de gran capacidad actúa como un pulmón eficiente, ideal para alimentar cabinas de pintura, arenados ligeros y múltiples herramientas neumáticas de alto consumo. Equipado con un sistema bicilíndrico de alta recuperación, este equipo asegura una presión estable y constante, minimizando el desgaste del motor gracias a sus ciclos de trabajo optimizados.

Especificación	Valor	Unidad
Tensión de entrada	220	V AC / 50 Hz
Potencia del motor	3.0	HP
Capacidad del tanque	150	Litros
Caudal de aire	250	L/min
Presión máxima	8 / 115	Bar / PSI
Tipo de transmisión	Directa	-
Salidas de aire	Doble salida con regulación de precisión	-
Garantía	12 meses	-

# COMPRESORES Y NEUMATICAS

## COMPRESOR 200 LITROS

Modelo: AC200A

Código: AC200A



El Compresor a Correa Aleba AC200A es una estación de aire de grado industrial, esencial para talleres mecánicos, gomerías y líneas de producción que demandan un suministro de aire constante e inagotable. Con su masivo tanque de 200 litros y un potente motor de 5.5 HP con cabezal de doble pistón, ofrece un caudal de aire superior y una recuperación de presión ultrarrápida. Su sistema de transmisión por correa reduce las RPM del motor, lo que se traduce en un funcionamiento más silencioso, menor generación de calor y una vida útil significativamente más larga en comparación con los modelos de transmisión directa.

Especificación	Valor	Unidad
Tensión de entrada	220 / 380 (Consultar versión)	V AC / 50 Hz
Potencia del motor	5.5	HP
Capacidad del tanque	200	Litros
Caudal de aire	350 - 450 (Aprox.)	L/min
Presión máxima	8 / 116	Bar / PSI
Tipo de transmisión	Por Correa	-
Salidas de aire	Doble salida con regulación de precisión	-
Garantía	12 meses	-

# COMPRESORES Y NEUMATICAS

## KIT DECOMPRESOR

Modelo:AC51KA

Código:AC51KA



Este set de accesorios profesionales Aleba está diseñado para maximizar la versatilidad de cualquier compresor de aire. Fabricados en aleaciones ligeras y resistentes, estos implementos permiten realizar desde trabajos de pintura de alta precisión hasta tareas de mantenimiento y limpieza. Cada herramienta cuenta con acoples rápidos normalizados, compatibles con la mayoría de las mangueras y compresores del mercado argentino.

Herramienta	Función Principal	Requerimiento de Presión
Pistola de Pintar	Pintado de superficies (Gravedad)	30 - 50 PS
Pistola de Inflar	Con manómetro para neumáticos	Hasta 115 PSI
Pistola de Lavar	Aplicación de solventes/limpieza	30 - 55 PSI
Pistola de Aire	Sopleteado y limpieza de polvo	45 - 75 PSI
Manguera Espiral	Conexión extensible (5 metros)	Reforzada

# COMPRESORES Y NEUMATICAS

## KIT NEUMATICA 71 PIEZAS

Modelo:AIW71KA

Código:AIW71KA

El set Aleba AIW71KA es una solución integral de alto rendimiento que incluye las cuatro herramientas neumáticas fundamentales para mecánica, gomería y mantenimiento industrial. Este kit de 71 piezas está diseñado para profesionales que buscan versatilidad y durabilidad en un solo maletín. Cada herramienta cuenta con un cuerpo de aluminio reforzado y mecanismos tratados térmicamente para soportar el uso intensivo.

**IMPORTANTE:** Para garantizar el rendimiento óptimo de las herramientas de impacto y desbaste incluidas en este kit, se recomienda su uso con compresores de 50 litros de capacidad o superiores.



Especificación	Valor	Unidad
Presión de trabajo	6.2 / 90	Bar / PSI
Entrada de aire	1/4" NPT	-
Consumo de aire prom.	114 - 170	L/min
Torque máx. (Impacto)	312	Nm
Velocidad amoladora	22.000	RPM
Accesorios	10 Bocallaves, Piedras, Cinceles y Acoples	-
Presentación	Maletín de transporte reforzado	-
Garantía	12 meses	-

# COMPRESORES Y NEUMATICAS

## KIT DE LLAVE DE IMPACTO 1"



Modelo:LLIM01A

Código:LLIM01A

La llave de impacto Aleba LLIM01A con encastre de 1 pulgada es una herramienta de potencia superior, diseñada específicamente para el servicio pesado en camiones, ómnibus y maquinaria agrícola. Su estructura de aleación metálica está preparada para resistir las vibraciones constantes y los torques más exigentes. Cuenta con un diseño de mango en "D" y una empuñadura lateral ajustable que permite un manejo firme y seguro, facilitando el trabajo en bulones de gran tamaño que requieren un desajuste extremo.

Especificación	Valor	Unidad Pulgada
Encastre (Cuadrante)	1	
Torque Máximo	3200	Nm
Velocidad de giro	3.200	RPM
Presión de operación	6.2 - 8	Bar (90-115 PSI)
Velocidad amoladora	22.000	RPM
Entrada de aire	1/2" NPT	-
Mecanismo de impacto	Pinless Hammer (Martillo sin pasador)	-
Garantía	12 meses	-

# COMPRESORES Y NEUMATICAS

## LLAVE DE IMPACTO PARA COMPRESOR DE AIRE CON CONTROL DE TORQUE

Modelo: AIWK17A

Código: AIWK17A



El kit Aleba AIWK17A es un conjunto profesional diseñado para el servicio de gomería y mecánica ligera. La llave de impacto de 1/2" cuenta con un regulador de torque de múltiples posiciones, permitiendo ajustar la fuerza de impacto según la tarea, evitando daños en las roscas de los pernos. Su cuerpo de aluminio fundido a presión ofrece una excelente relación peso-potencia, ideal para reducir la fatiga en trabajos repetitivos. El kit se entrega en un maletín rígido que protege la herramienta y sus accesorios del polvo y los golpes.

Especificación	Valor	Unidad
Encastre (Cuadrante)	1/2	Pulgada
Torque Máximo	312 / 230	Nm / ft-lb
Velocidad en vacío	7.000	RPM
Presión de operación	6.2 - 8	Bar (90-115 PSI)
Consumo de aire prom	114 (4 CFM)	L/min
Entrada de aire	1/4" NPT	-
Mecanismo de impacto	Pinless Hammer (Martillo sin pasador)	-
Garantía	12 meses	-

# HERRAMIENTAS DE MANO

## KIT DELLAVECOMBINADA 8 PZAS - 6-8-10-11-13-17-19-22 MM

Modelo:L-8 / I.10 / I,12

Código:L-8



El kit de llaves combinadas Aleba L-8 es una selección esencial diseñada para cubrir las medidas de bulonería más comunes en mecánica ligera, mantenimiento hogareño y armado de estructuras. Cada llave está fabricada en acero al carbono forjado de alta resistencia con un acabado satinado que previene la corrosión y mejora el agarre. Su diseño combina una boca fija (española) y una boca de estrella (estriada) con una inclinación de 15°, ideal para trabajar con comodidad en superficies planas o espacios de difícil acceso.

Especificación	Valor	Unidad
Cantidad de piezas	8	Unidades
Material	Acero Forjado de alta resistencia	-
Acabado	<b>Estuche plástico o soporte organizador</b>	-
Tipo de boca	Combinada (Española / Estriada)	-
Inclinación de estrella	15°	Grados
Presentación	Estuche plástico o soporte organizador	-
Garantía	12 meses	-

# HERRAMIENTAS DE MANO

## KIT LLAVETUBODE1/212PZASC.VANADIO10-11-12-13-14-15-17-19-22-24 MM



Modelo: KIT-12

Código: KIT-12

El KIT-12 de Aleba es un conjunto de herramientas de alto rendimiento diseñado para maximizar la productividad en el taller. Estas llaves combinan la robustez de una llave fija con la velocidad de un críque profesional. Gracias a su mecanismo de corona dentada de alta precisión, permiten ajustar o aflojar bulones sin necesidad de retirar la llave de la cabeza del tornillo, lo que reduce drásticamente los tiempos de trabajo en espacios confinados. Fabricadas en acero cromo-vanadio con acabado satinado para una resistencia superior al desgaste y la corrosión.

Especificación	Valor	Unidad
Cantidad de piezas	12	Unidades
Material	Acero Forjado de alta resistencia	-
Acabado	<b>Satinado Mate</b>	-
Mecanismo	Críque (Ratchet) de 72 dientes	-
Ángulo de recuperación	5°	Grados
Presentación	Estuche plástico o soporte organizador	-
Garantía	12 meses	-

# HERRAMIENTAS DE MANO

## KIT LLAVETUBODE1/219PZASC.VANADIO8-9-10-11-12-13-14-15-16-17-18-19-20-22-24-27-30-32 MM



Modelo: KIT-19

Código: KIT-19

El kit Aleba KIT-19 es un juego de herramientas profesionales de alto rendimiento, diseñado para aplicaciones que requieren una transmisión de torque superior. Fabricado íntegramente en Acero Cromo Vanadio (Cr-V), este conjunto ofrece la máxima durabilidad frente al desgaste y la corrosión. El sistema de encastre de 1/2" lo hace ideal para el mantenimiento automotriz pesado, maquinaria agrícola e industria. El crique cuenta con un mecanismo reforzado y un mango ergonómico antideslizante para un trabajo cómodo y seguro en jornadas prolongadas.

Especificación	Valor	Unidad
Cantidad de piezas	19	Unidades
Encastre	1/2	Pulgada
Material	Acero Cromo Vanadio (Cr-V)	-
Acabado	Cromado Espejo / Satinado	-
Tipo de Crique	Reforzado con expulsión rápida	-
Presentación	Estuche plástico o soporte organizador	-
Garantía	12 meses	-

# HERRAMIENTAS DE MANO

## SET JUEGOLLAVETUBOCRIQUE 1/2" 1/4" CROMOVANADIO (108 PIEZAS)



Modelo: KIT 108

Código: KIT 108

El kit Aleba KIT-108 es el conjunto de herramientas más equilibrado para el servicio automotriz y el mantenimiento industrial. Combina la potencia del encastre de 1/2" para trabajos pesados con la agilidad del encastre de 1/4" para tareas detalladas. Fabricado íntegramente en Acero Cromo-Vanadio (Cr-V), este set destaca por incluir una amplia variedad de bocallaves "E-Torx" (hembra) y tubos largos, indispensables para los motores de última generación. Su diseño robusto y su acabado satinado garantizan una herramienta confiable que resiste el uso diario en el taller.

Especificación	Valor	Unidad
Cantidad de piezas	108	Unidades
Encastre	1/2" y 1/4"	Pulgada
Material	<b>Acero Cromo Vanadio (Cr-V)</b>	-
Acabado	Cromado Espejo / Satinado	-
Tipo de Crique	72 Dientes con botón de expulsión	-
Presentación	Maletín de polietileno de alta densidad	-
Garantía	12 meses	-

# HERRAMIENTAS DE MANO

## KIT RACING 148 PIEZAS CON CRIQUE 1/2, 3/8, 1/4



Modelo: KIT-148

Código: KIT-148

El Kit Racing Aleba de 148 piezas es la estación de trabajo móvil definitiva. Este conjunto ha sido diseñado para cubrir el 100% de las necesidades en un taller mecánico, de competición o mantenimiento industrial. Al combinar los tres encastres estándar (1/2", 3/8" y 1/4"), permite al operario pasar de tareas de gran torque en chasis y suspensión a trabajos de máxima precisión en componentes electrónicos o motores modernos sin cambiar de maletín. Fabricado en Acero Cromo-Vanadio (Cr-V) de grado profesional con tratamiento térmico para resistir esfuerzos extremos.

Especificación	Valor	Unidad
Cantidad de piezas	148	Unidades
Encastre	1/2" - 3/8" - 1/4"	Pulgada
Material	<b>Acero Cromo Vanadio (Cr-V)</b>	-
Acabado	Cromado Espejo / Satinado	-
Tipo de Crique	72 Dientes con botón de expulsión	-
Presentación	Maletín de polietileno de alta densidad	-
Garantía	12 meses	-

# HERRAMIENTAS DE MANO

## KIT RACING 158 PIEZAS CON CRIQUE 1/2, 3/8, 1/5



Modelo: KIT-158

Código: KIT-158

El Kit Aleba KIT-158 es la evolución del set Racing tradicional, diseñado para ofrecer una solución total en el taller. Este maletín se destaca por incluir una gama más amplia de puntas de atornillado especiales y bocallaves de precisión. Con sus tres criques de 72 dientes, permite un rango de acción completo, desde la fuerza bruta necesaria en suspensiones hasta el detalle requerido en tableros y sensores electrónicos. Fabricado en Acero Cromo-Vanadio (Cr-V) con acabado satinado para máxima resistencia al uso profesional continuo.

Especificación	Valor	Unidad
Cantidad de piezas	158	Unidades
Encastre	1/2" - 3/8" - 1/4"	Pulgada
Material	<b>Acero Cromo Vanadio (Cr-V)</b>	-
Acabado	Cromado Espejo / Satinado	-
Tipo de Crique	72 Dientes con botón de expulsión	-
Presentación	Maletín de polietileno de alta densidad	-
Garantía	12 meses	-

# HERRAMIENTAS DE MANO

## KIT LLAVE TUBO 1/2 32 PIEZAS CON CRIQUE Y TUBO 1/2



Modelo: KLLT1232

Código: KLLT1232

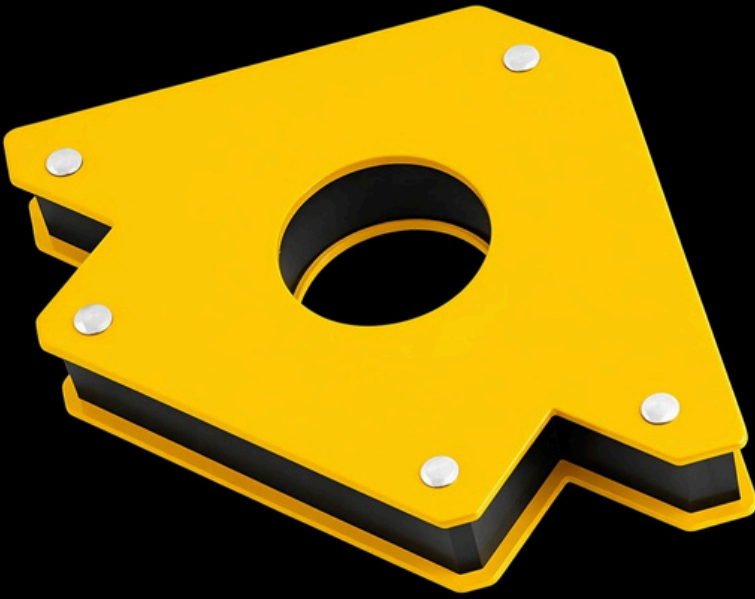
El kit Aleba de 32 piezas es un sistema completo de encastre de 1/2" diseñado para el mecánico que exige autonomía total. Fabricado en Acero Cromo-Vanadio (Cr-V) de alta resistencia, este conjunto se distingue por combinar tubos hexagonales de impacto y tubos estriados, además de accesorios esenciales como la junta universal y extensiones de largo alcance. Es el kit ideal para tareas de motor, transmisión y suspensión donde la fuerza y el acceso son factores críticos.

Especificación	Valor	Unidad
Cantidad de piezas	32	Unidades
Encastre	1/2	Pulgada
Material	Acero Cromo Vanadio (Cr-V)	-
Acabado	Cromado Espejo / Satinado	-
Tipo de Crique	72 Dientes con botón de expulsión	-
Presentación	Maletín de polietileno de alta densidad	-
Garantía	12 meses	-



# HERRAMIENTAS DE MANO

ES-3 / 4 / 5



Modelo: ES-3

Código: ES-3

La escuadra magnética Aleba ES-3 de 3 pulgadas es una herramienta de posicionamiento indispensable para trabajos de herrería, soldadura y montaje. Su potente imán interno permite sujetar piezas metálicas con firmeza en diferentes ángulos, actuando como un "tercer brazo" para el operario. Está construida con placas de acero remachadas de alta resistencia que protegen el núcleo magnético de las chispas y el calor extremo. Su diseño compacto la hace ideal para trabajar en estructuras pequeñas o medianas donde la precisión es clave para un buen acabado.

Especificación	Valor	Unidad
Tamaño	3	Pulgadas
Capacidad de carga	11 / 25	-
Material	<b>Acero y potente imán de ferrita</b>	-
Ángulos	45°, 90°, 135°	Grados
Uso	Soldadura, montaje, instalación de tuberías	-
Garantía	12 meses	-

# SIERRA SENSITIVA

## SENSITIVA2500WTS



Modelo: CS18201200

Código: CS18201200

La sierra sensitiva Aleba CS18201200 es una herramienta de alta potencia diseñada para el corte intensivo de metales ferrosos. Equipada con un motor de 2000W, ofrece un rendimiento constante en jornadas de trabajo exigentes. Su base de acero reforzado proporciona la estabilidad necesaria para evitar vibraciones, garantizando cortes limpios y exactos. Cuenta con una morsa de ajuste rápido que permite fijar las piezas con velocidad y un protector de disco retráctil para maximizar la seguridad del operario durante la operación.

Especificación	Valor	Unidad
Potencia	2000	Watts
Diámetro del disco	14" (355)	Pulgadas (mm)
Velocidad en vacío	3.800	RPM
Voltaje/Frecuencia	220V / 50Hz	Grados
Capacidad de corte máx	100 (Tubos) / 100x100 (Perfiles)	-
Garantía	12 meses	-

# LINEA JARDIN

## BORDEADORA ELÉCTRICA COMPACTA - 400 WATS



Modelo: B-400

Código: B-400

La bordeadora eléctrica Aleba B-400 es una herramienta liviana y eficiente, diseñada específicamente para el mantenimiento de bordes de césped, canteros y terminaciones en jardines pequeños. Su motor de 400W ofrece la potencia justa para un corte limpio de gramilla y pastos tiernos. Gracias a su diseño compacto y balanceado, es extremadamente fácil de maniobrar, permitiendo llegar a lugares donde el cortacésped no tiene acceso, como alrededor de árboles, columnas y paredes.

Especificación	Valor	Unidad
Potencia	400	Watts
Voltaje	220V / 50Hz	-
Velocidad de rotación	12.000	RPM
Diámetro de corte	250 (aprox.)	mm
Sistema de corte	Tanza monofilamento	-
Garantía	12 meses	-

# LINEA JARDIN

## BORDEADORA ELÉCTRICA COMPACTA - 600 WATS



Modelo: B-600

Código: B-600

La bordeadora Aleba B-600 es una herramienta potente y robusta dentro de la gama eléctrica, ideal para usuarios que necesitan un rendimiento extra en jardines de tamaño mediano. Con un motor de 600W, permite enfrentar pastos un poco más densos y realizar trabajos de terminación con mayor rapidez. Su diseño incluye un eje más firme y un motor optimizado para mantener altas revoluciones bajo carga, garantizando un corte parejo en todo el perímetro del jardín.

Especificación	Valor	Unidad
Potencia	600	Watts
Voltaje	220V / 50Hz	-
Velocidad de rotación	10.000 - 11.000	RPM
Diámetro de corte	290 - 300	mm
Sistema de corte	Tanza doble de 1.5mm / 2.0mm	-
Garantía	12 meses	-

# LINEA JARDIN

## BORDEADORA ELÉCTRICA COMPACTA - 700 WATS



Modelo: B-700

Código: B-700

La bordeadora Aleba B-700 es una herramienta potente y equilibrada, diseñada para ofrecer un acabado profesional en el mantenimiento de espacios verdes residenciales. Su motor de 700W proporciona un torque superior, permitiendo un corte fluido incluso en superficies densas. Se destaca por su robustez y por mantener un régimen de vueltas estable, lo que evita el tironeo del césped y asegura una terminación estética superior en bordes, canteros y perímetros de piscinas.

Especificación	Valor	Unidad
Potencia	700	Watts
Voltaje	220V / 50Hz	-
Velocidad de rotación	10.000	RPM
Diámetro de corte	300 - 320	mm
Sistema de corte	Tanza doble de 1.5mm / 2.0mm	-
Garantía	12 meses	-

# LINEA JARDIN

## BORDEADORA ELÉCTRICA COMPACTA - 900 WATS



Modelo: B-900

Código: B-900

La bordeadora Aleba B-900 es la herramienta de mayor potencia en la línea eléctrica de jardín. Diseñada para usuarios exigentes que buscan rapidez y eficacia, su motor de 900W permite trabajar con solvencia en terrenos donde el césped está muy crecido o mezclado con maleza blanda. Su estructura reforzada y su motor de alto torque la convierten en la opción ideal para mantener parques amplios, logrando terminaciones precisas en mucho menos tiempo y con un esfuerzo mínimo.

Especificación	Valor	Unidad
Potencia	900	Watts
Voltaje	220V / 50Hz	-
Velocidad de rotación	10.000	RPM
Diámetro de corte	300 - 350	mm
Sistema de corte	Tanza doble de 1.5mm / 2.0mm	-
Garantía	12 meses	-

# LINEA JARDIN

## BORDEADORA ELÉCTRICA 600WATSON CARRO



Modelo: B-600C

Código: B-600C

La cortadora Aleba B-600C combina la versatilidad de una bordeadora con la comodidad de un carro de empuje. Equipada con un motor de 600W, esta máquina es la solución perfecta para el mantenimiento de jardines pequeños y medianos donde se busca un corte parejo sin el esfuerzo físico de cargar una herramienta al hombro. Su chasis de 4 ruedas permite un deslizamiento suave y una altura de corte constante, siendo ideal para usuarios que priorizan la ergonomía y la prolijidad en el césped.

Especificación	Valor	Unidad
Potencia	600	Watts
Voltaje	220V / 50Hz	-
Tipo de soporte	Carro de 4 ruedas reforzado	-
Ancho de corte	300 - 350	mm
Sistema de corte	Tanza monofilamento	-
Garantía	12 meses	-

# LINEA JARDIN

## BORDEADORA ELÉCTRICA 900WATSON CARRO



Modelo: B-900C

Código: B-900C

La cortadora Aleba B-900C es la versión más potente de nuestra línea con carro, diseñada para ofrecer un rendimiento superior en parques y jardines de dimensiones considerables. Su motor de 900W garantiza un corte eficaz incluso en césped tupido o ligeramente húmedo, manteniendo una velocidad de rotación constante. Gracias a su chasis ergonómico sobre ruedas, permite cubrir grandes áreas con un esfuerzo mínimo, asegurando un nivelado perfecto y una terminación profesional en todo momento.

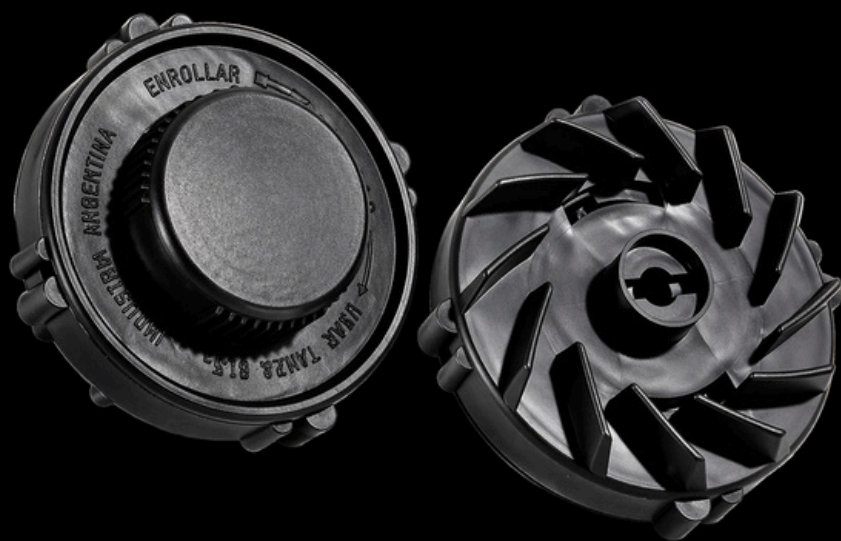
Especificación	Valor	Unidad
Potencia	900	Watts
Voltaje	220V / 50Hz	-
Tipo de soporte	Carro de 4 ruedas reforzado	-
Ancho de corte	300 - 350	mm
Sistema de corte	Tanza monofilamento	-
Garantía	12 meses	-

# LINEA JARDIN

## REPUESTO CARRETEL

Modelo: R-99

Código: R-99

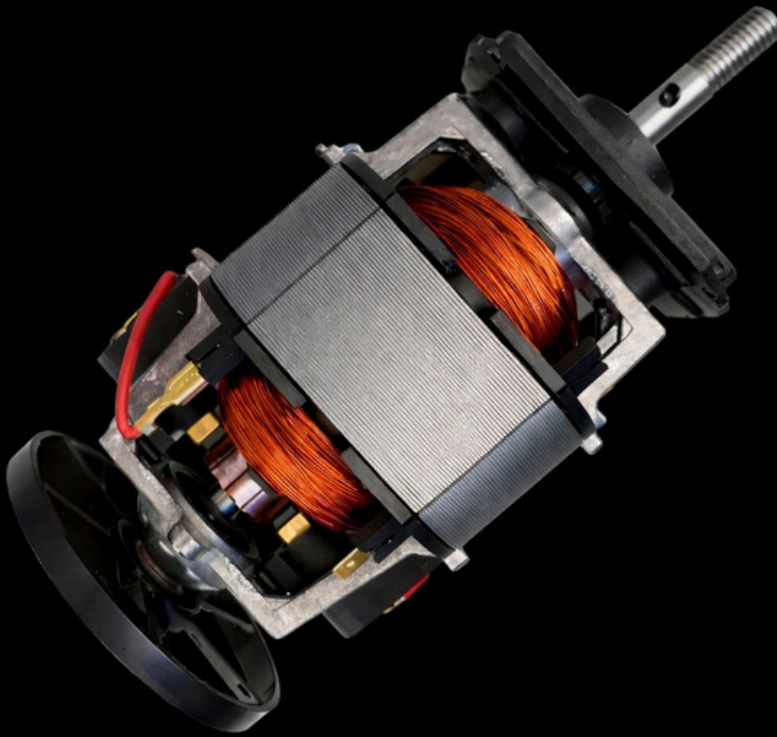


El carretel Aleba R-99 es el componente de corte estándar para toda nuestra línea de bordeadoras eléctricas. Diseñado para ofrecer una alta resistencia al impacto y un deslizamiento de tanza sin interrupciones, este repuesto garantiza que la máquina trabaje siempre equilibrada y sin vibraciones. Al ser un componente universal, facilita la gestión de stock y asegura al usuario una compatibilidad inmediata sin margen de error.

Compatible B-400 (400W)	-	-
	-	-
B-600 (600W)	-	-
B-700 (700W)	-	-
B-900 (900W)	-	-

# LINEA JARDIN

## MOTORES DERECAMBIOPARABORDEADORAS



Prolongue la vida útil de su herramienta con la línea de motores originales Aleba. Nuestros motores de repuesto están fabricados bajo estándares industriales, utilizando bobinados de cobre de alta conductividad y doble aislación eléctrica. Diseñados para un acople perfecto en el chasis original, permiten una restauración completa de la potencia de fábrica, evitando la necesidad de recambiar la máquina completa.

Repuesto  
Motor R-400

Modelo de Máquina

Potencia Nominal

Bordeadora B-400

400 Watts

Motor R-600

Bordeadora B-600

600 Watts

Motor R-700

Bordeadora B-700

700 Watts

Motor R-900

Bordeadora B-900

900 Watts

# LINEA JARDIN

## POLLERA PROTECTORA UNIVERSAL (CUBRE-TANZA)



La Pollera Protectora Aleba es un componente de seguridad crítico diseñado para blindar al operario y al motor durante el uso de la bordeadora. Fabricada en polímero de alta densidad resistente a impactos, su función principal es interceptar y desviar piedras, restos de vegetación y partículas metálicas que puedan salir proyectadas a alta velocidad por la acción de la tanza. Su diseño envolvente no solo protege al usuario, sino que también evita que residuos ingresen a las rejillas de ventilación del motor, prolongando la vida útil del equipo.

**Compatibilidad Total:** Diseño estandarizado compatible con todos los modelos de la línea:

- Línea Manual: B-400 / B-600 / B-700 / B-900.

## CHASIS DE ARRASTRE (CARRO CON RUEDAS)



El Carro con Ruedas Aleba es el accesorio de soporte diseñado para convertir su bordeadora manual en una cortadora de empuje estable y eficiente. Construido en polímero de alto impacto con un sistema de 4 ruedas de giro fluido, este chasis permite mantener una altura de corte perfectamente nivelada en todo el jardín. Es el repuesto original para las versiones "C", pero también funciona como una actualización ergonómica que elimina la necesidad de cargar la máquina en vilo, reduciendo a cero el esfuerzo en brazos y cintura.

**Compatibilidad:** Diseñado para acoplarse de forma precisa a los modelos de alto rendimiento:

B-600C (Repuesto original)

B-900C (Repuesto original)

# LINEA JARDIN

## PULVERIZADOR MANUAL DE PRESIÓN PREVIA (2 LITROS)



Modelo: PLZ-2

Código: PLZ-2

El pulverizador Aleba de 2 litros es una herramienta indispensable para el cuidado de plantas, huertas y la desinfección de ambientes. Fabricado con plásticos de alta resistencia química, permite una pulverización constante y uniforme gracias a su sistema de presión previa por bombeo manual. Su tamaño compacto y su boquilla regulable lo hacen extremadamente versátil, permitiendo pasar de una niebla fina para hidratar hojas a un chorro preciso para aplicar fertilizantes o fitosanitarios.

## PULVERIZADOR MANUAL DE PRESIÓN PREVIA (8 LITROS)



Modelo: PLZ-8

Código: PLZ-8

El pulverizador Aleba de 8 litros es una herramienta de rango intermedio diseñada para aplicaciones que requieren mayor autonomía y alcance. Su sistema de presión previa de alta eficiencia permite trabajar áreas amplias con pocos bombeos, mientras que su lanza extensible facilita llegar a lugares de difícil acceso o aplicar productos a ras del suelo sin necesidad de inclinarse. Es el aliado ideal para el control de plagas, malezas y la fertilización de parques residenciales.

Especificaciones Técnicas:

- Capacidad total: 8 Litros.
- Sistema: Bomba de presión superior con manija de transporte integrada.
- Lanza: Fabricada en material resistente con boquilla de precisión.
- Manguera: Reforzada de largo alcance para mayor movilidad.

# LINEA JARDIN

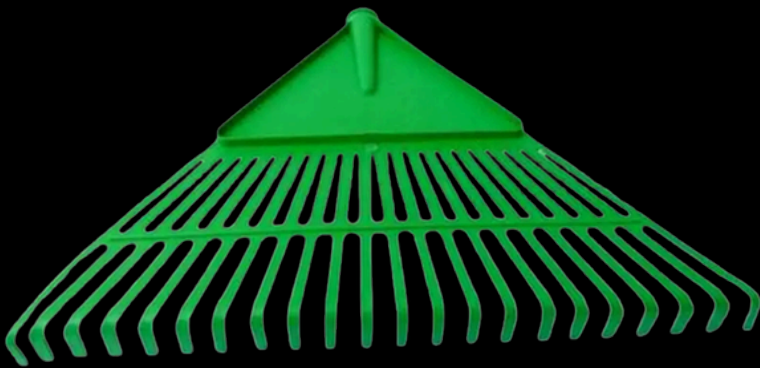
## PULVERIZADOR TIPO MOCHILA (20 LITROS)



Modelo: PLZ-20  
Código: PLZ-20

La mochila pulverizadora Aleba de 20 litros es la herramienta definitiva para el mantenimiento de grandes parques, huertas comerciales y desinfecciones industriales. Su diseño ergonómico de mochila permite distribuir el peso de manera uniforme sobre la espalda del operario, facilitando jornadas de trabajo extensas. Equipada con un sistema de bombeo de alto caudal y una lanza profesional, asegura una cobertura total y eficiente en cada aplicación, minimizando los tiempos de recarga.

## BARREHOJAS REFORZADOS (SIN CABO)



Modelo: 052-00001 / 052-00002  
Código: 052-00001 / 052-00002

La línea de barrehojas Aleba está diseñada para ofrecer máxima eficiencia en la limpieza de parques y jardines. Fabricados en polipropileno virgen de alta flexibilidad, estos rastrillos plásticos permiten recolectar hojas, césped cortado y residuos livianos sin dañar las raíces del pasto. Su diseño de dientes reforzados asegura que no se deformen con el uso intensivo, manteniendo siempre la tensión necesaria para un barrido efectivo.

# LINEA JARDIN

## DESMALIZADORA A NAFTA 52CC



Modelo: BC5200A-X2

Código: BC5200A-X2

La desmalezadora Aleba BC5200A-X2 es una herramienta de alto rendimiento desarrollada para el mantenimiento de grandes extensiones, limpieza de lotes y corte de maleza resistente. Equipada con un motor de 52cc de gran torque, este modelo está preparado para soportar jornadas de trabajo intensivas. Su estructura cuenta con un sistema de transmisión reforzado y un manillar ergonómico que permite un control preciso, siendo la opción preferida para usuarios profesionales y mantenimiento de predios rústicos.

Especificación	Valor	Unidad
Cilindrada	52	cc
Potencia	1.45 / 1.95	HP
Tipo de Motor	2 Tiempos (Mezcla nafta/aceite)	-
Capacidad del Tanque	1.2	Litros
Diámetro del Cardán	28	mm
Eje de Transmisión	Rígido de alta resistencia	-
Arranque	Por piola (asistido)	-
Garantía	12 meses	-

# LINEA JARDIN

## HIDROLAVADORA DE ALTA PRESIÓN 1400W



Modelo: HPW-100A

Código: HPW-100A

La hidrolavadora Aleba HPW-100A es una herramienta potente y versátil diseñada para la limpieza doméstica. Con un motor de 1400W, genera la presión necesaria para eliminar suciedad difícil en autos, motos, frentes, patios y herramientas de jardín de forma rápida y con un ahorro significativo de agua comparado con una manguera tradicional. Su diseño compacto y ligero, sumado a sus ruedas de transporte, la convierten en una opción práctica y fácil de maniobrar para cualquier usuario.

Especificación	Valor	Unidad
Potencia	1400	Watts
Presión Máxima	100 / 10	Bar / MPa
Presión Nomina	70 / 7	Bar / MPa
Caudal de Trabajo	5.5	L/min
Tensión	220V / 50Hz	-
Tipo de Motor	Universal (Escobillas)	-
Garantía	12 meses	-

# LINEA JARDIN

## HIDROLAVADORA DE ALTA PRESIÓN 2200W



Modelo: HPW-160A

Código: HPW-160A

La hidrolavadora Aleba HPW-160A es un equipo de alto rendimiento desarrollado para tareas de limpieza exigentes en el hogar y entornos semiprofesionales. Gracias a su potente motor de 2200W y su bomba de alta presión, es capaz de remover manchas de moho, grasa y suciedad incrustada en paredes, techos, frentes de piedra y pisos de grandes dimensiones. Combina una gran potencia de choque con un diseño estable y funcional, garantizando resultados profesionales con un manejo sumamente sencillo.

Especificación	Valor	Unidad
Potencia	2200	Watts
Presión Máxima	160 / 16	Bar / MPa
Presión Nomina	110 / 11	Bar / MPa
Caudal de Trabajo	6.5	L/min
Tensión	220V / 50Hz	-
Tipo de Motor	Motor de Inducción de alta eficiencia.	-
Garantía	12 meses	-

# LINEA JARDIN

## MOTOSIERRA NAFTA 52CC - 20

Modelo: MG5300

Código: MG5300

La motosierra Aleba MG5300 es una herramienta robusta y equilibrada, diseñada para trabajos exigentes de corte en madera dura y mantenimiento de predios. Su motor de 52cc, combinado con una espada de 20 pulgadas, ofrece la capacidad necesaria para realizar cortes profundos con agilidad. Cuenta con un diseño ergonómico y sistemas de seguridad integrados que la hacen apta tanto para el mantenimiento de campos como para el uso intensivo en tareas de poda y desmonte.



Especificación	Valor	Unidad
Cilindrada	52	cc
Potencia	2.1 / 2.8	kW / HP
Longitud de Espada	500 / 20	mm / Pulgadas
Paso de Cadena	0.325"	-
Capacidad de Combustible	550	ml
Capacidad de Aceite	260	ml
Sistema de Arranque	Polea retráctil con asistencia	-
Garantía	12 meses	-

# LINEA JARDIN

## CORTADORA DE CESPED 1/2HP 800W - 2 POSICIONES CARCASA POLIPROPILENO



Modelo: CES-R320

Código: CES-R320

La cortadora Aleba CES-R320 es un equipo de uso doméstico diseñado para el mantenimiento de jardines pequeños. Es una máquina liviana y compacta, ideal para usuarios que buscan sencillez y eficiencia en el corte de césped hogareño. Su estructura facilita el acceso a rincones difíciles y su sistema de regulación permite adaptar el equipo según el estado del terreno.

Especificación	Valor	Unidad
Potencia	1/2 HP	800 W
Ancho de corte	320	mm
Posiciones de altura	2 niveles de ajuste	-
Capacidad de bolsa	30	Litros
Tipo de bolsa	Rígida de alta resistencia	-
Tensión	220V / 50Hz	-
Garantía	12 meses	-

# LINEA JARDIN

## CORTADORA DE CÉSPED ELÉCTRICA POTENCIADA - 3/4 HP | 1300 W | 2 POSICIONES



Modelo: CES-R370

Código: CES-R370

La cortadora Aleba CES-R370 es un equipo de uso doméstico diseñado para el mantenimiento de jardines. Con una potencia superior de 3/4 HP, permite trabajar superficies medianas con mayor eficiencia, ofreciendo un ancho de corte extendido y opciones de regulación de altura para un acabado preciso del césped.

Especificación	Valor	Unidad
Potencia	3/4 HP	1200 W
Ancho de corte	370	mm
Posiciones de altura	3 niveles de ajuste	-
Capacidad de bolsa	35	Litros
Tipo de bolsa	Rígida de alta resistencia	-
Tensión	220V / 50Hz	-
Garantía	12 meses	-

# LINEA JARDIN

## CORTADORA DE CÉSPED 1/2HP800W - 6 POSICIONES



Modelo: CES R-32

Código: CES R-32

Cortadora de césped eléctrica diseñada para el mantenimiento de jardines domésticos. Este modelo se destaca por su versatilidad en el terreno gracias a su sistema de regulación múltiple, permitiendo un corte parejo en diferentes tipos de gramilla. Su diseño robusto y motor de 800W la convierten en una herramienta confiable y de fácil manejo para el usuario hogareño.

Especificación	Valor	Unidad
Potencia	1/2 HP	800 W
Ancho de corte	370	mm
Posiciones de altura	6 niveles de ajuste	-
Capacidad de bolsa	35 / 40	Litros
Tipo de bolsa	Rígida de alta resistencia	-
Tensión	220V / 50Hz	-
Garantía	12 meses	-

# LINEA JARDIN

## CORTADORA DE CÉSPED ELÉCTRICA ESTÁNDAR - 1/2 HP | 800 W | 2 POSICIONES



Modelo: CES R-32SR

Código: CES R-32SR

La cortadora Aleba CES R-32SR es un modelo estándar diseñado para ofrecer un rendimiento fiable en el corte s emanal de pasto en áreas reducidas. Su diseño prioriza la ligereza y la facilidad de uso, siendo una herramienta cómoda para el mantenimiento doméstico regular. Cuenta con una carcasa de polipropileno que garantiza una larga vida útil al ser inmune al óxido.

Especificación	Valor	Unidad
Potencia	1/2 HP	800 W
Ancho de corte	320	mm
Posiciones de altura	2 niveles de ajuste	-
Capacidad de bolsa	30	Litros
Tipo de bolsa	Rígida de alta resistencia	-
Tensión	220V / 50Hz	-
Garantía	12 meses	-

# LINEA JARDIN

CORTADORA DECÉSPEDPROFESIONAL - 3/4 HP | 1300 W | 6

## POSICIONES



Modelo: CES R-42

Código: CES R-42

La cortadora Aleba CES R-42 es un modelo profesional diseñado para la durabilidad y el trabajo constante. Su construcción con carcasa metálica reforzada le otorga una estabilidad y resistencia superior a impactos, siendo ideal para superficies grandes o irregulares. Se destaca por su sistema de 6 posiciones de altura con ajuste centralizado, permitiendo un control total sobre el acabado del césped.

Especificación	Valor	Unidad
Potencia	3/4 HP	1300 W
Ancho de corte	370 - 400	mm
Posiciones de altura	6 Posiciones (Ajuste Centralizado)	-
Capacidad de bolsa	30	Litros
Tipo de bolsa	Rígida de alta resistencia	-
Tensión	220V / 50Hz	-
Garantía	12 meses	-

# LINEA JARDIN

## CORTADORA DE CÉSPED ELÉCTRICA POTENTE Y SIMPLE - 3/4 HP | 1300 W | 2 POSICIONES



Modelo: CES R-42SR

Código: CES R-42SR

La cortadora Aleba CES R-42SR está equipada con un motor de 1300 W que garantiza un corte eficiente y potente, ideal para jardines de mayor superficie o donde el césped crece con rapidez. Su diseño robusto se enfoca en el mantenimiento sencillo, siendo una opción ideal para usuarios que buscan potencia y durabilidad sin necesidad de ajustes complejos.

Especificación	Valor	Unidad
Potencia	3/4 HP	1300 W
Ancho de corte	370	mm
Posiciones de altura	2 Posiciones	-
Capacidad de bolsa	30	Litros
Tipo de bolsa	Rígida de alta resistencia	-
Tensión	220V / 50Hz	-
Garantía	12 meses	-

# LINEA JARDIN

## CORTADORA DE CÉSPED PROFESIONAL DE ALTA POTENCIA - 1 HP | 1600 W | 6 POSICIONES



Modelo: CES R-45

Código: CES R-45

La cortadora Aleba de 1600 W representa el máximo

rendimiento en la línea monofásica, diseñada específicamente para el uso intensivo en parques, grandes jardines y terrenos comerciales. Su estructura reforzada y el sistema de ajuste centralizado de 6 posiciones permiten un control total sobre el tipo de corte, garantizando durabilidad y eficiencia en cada jornada de trabajo. Es la herramienta de confianza para el jardinero profesional.

Especificación	Valor	Unidad
Potencia	1 HP	1300 W
Ancho de corte	450	mm
Posiciones de altura	6 Posiciones (Ajuste Centralizado)	-
Capacidad de bolsa	40	Litros
Tipo de bolsa	Rígida de alta resistencia	-
Tensión	220V / 50Hz	-
Garantía	12 meses	-

# LINEA JARDIN

## CORTADORA DE CÉSPED PROFESIONAL SIMPLE - 1 HP | 1600 W | 2 POSICIONES



Modelo: CES R-45SR

Código: CESR-45SR

El modelo R-45SR está diseñado para quienes necesitan la máxima potencia bruta de 1600 W con un manejo simplificado. Ideal para el mantenimiento regular de grandes superficies donde no se requieren ajustes complejos, este equipo destaca por su durabilidad y su capacidad para trabajar sobre césped denso o húmedo sin fatigarse.

Especificación	Valor	Unidad
Potencia	1 HP	1600 W
Ancho de corte	450	mm
Posiciones de altura	2 Posiciones	-
Capacidad de bolsa	40	Litros
Tipo de bolsa	Rígida de alta resistencia	-
Tensión	220V / 50Hz	-
Garantía	12 meses	-

# LINEA JARDIN

## CORTADORA DECESPED11/2HP 2100W - 6 POSICIONES



Modelo: CES R-60

Código: CESR-60

La cortadora Alebade 2100 W es la máquina con mayor potencia y ancho de corte de nuestra línea eléctrica. Equipada con un motor de 1 1/2 HP, está diseñada para usuarios exigentes y profesionales del mantenimiento que necesitan eficiencia en grandes extensiones. Su sistema de 6 posiciones de altura centralizado permite un ajuste rápido y preciso, adaptándose a cualquier tipo de terreno y estado del césped.

Especificación	Valor	Unidad
Potencia	1 1/2 HP	2100 W
Ancho de corte	450	mm
Posiciones de altura	6 Posiciones	-
Capacidad de bolsa	40	Litros
Tipo de bolsa	Rígida de alta resistencia	-
Tensión	220V / 50Hz	-
Garantía	12 meses	-

# LINEA JARDIN

## CORTADORA DE CÉSPED PROFESIONAL MÁXIMA POTENCIA - 1 1/2 HP | 2100 W | 2 POSICIONES



Modelo: CES R-60SR

Código: CESR-60SR

La CES R-60SR es la cortadora eléctrica más robusta de nuestra línea, combinando un motor de 2100 W (1 1/2 HP) con un sistema de regulación simple (SR). Está pensada para quienes priorizan la fuerza bruta y la velocidad de trabajo en superficies muy extensas, sin necesidad de ajustes de altura complejos. Su carcasa reforzada y gran ancho de barrido garantizan un rendimiento profesional inigualable.

Especificación	Valor	Unidad
Potencia	1 1/2 HP	2100 W
Ancho de corte	450	mm
Posiciones de altura	2 Posiciones	-
Capacidad de bolsa	50	Litros
Tipo de bolsa	Rígida de alta resistencia	-
Tensión	220V / 50Hz	-
Garantía	12 meses	-

# LINEA JARDIN

## CORTADORA NAFTERA 450E 18" - 6 POSICIONES



Modelo: R60NE

Código: R60NE

La cortadora naftera 450 E es la solución ideal para quienes buscan autonomía total sin depender de cables. Equipada con un motor Briggs & Stratton Serie 450E de alta eficiencia, ofrece un ancho de corte de 18 pulgadas (45 cm) perfecto para jardines medianos y grandes. Su sistema de 6 posiciones permite un ajuste versátil para lograr el acabado deseado en cualquier época del año.

Especificación	Valor	Unidad
Potencia	Motor 125 cc (B&S 450E)	-
Ancho de corte	457 (18")	mm
Posiciones de altura	2 Posiciones	-
Capacidad de bolsa	50	Litros
Tipo de bolsa	Rígida de alta resistencia	-
Combustible	Nafta Súper	-
Garantía	12 meses	-

# LINEA JARDIN

## CORTADORA DE CÉSPED NAFTERAMÁXIMA PRECISIÓN - 675 EXI TM | 20" | 9 POSICIONES



Modelo: R78NTE

Código: R78NTE

La R70NTE representa el máximo nivel de rendimiento en cortadoras de césped nafteras. Equipada con el prestigioso motor Briggs & Stratton 675 EXI, ofrece una potencia excepcional y un ancho de corte de 20 pulgadas para cubrir grandes superficies en tiempo récord. Su sistema autopulsado y las 9 posiciones de altura con ajuste centralizado permiten un control total y un acabado de precisión profesional sin esfuerzo físico.

Especificación	Valor	Unidad
Potencia	Briggs & Stratton 675 EXI (4 Tiempos)	-
Tracción	Autopulsada (TM)	-
Ancho de corte	508 (20")	mm
Posiciones de altura	9 Posiciones (Ajuste Centralizado)	-
Sistema de Arranque	Retráctil (ReadyStart - Sin cebado)	Litros
Combustible	Nafta Súper	-
Sistema de arranque	Retráctil	-
Garantía	12 meses	-





# LINEA HOGAR

## TERMO 1,3LTS



Modelo: TINOX  
Código: TINOX

El termo Aleba de 1,3 litros está diseñado para acompañarte durante todo el día, ya sea en el trabajo, en casa o al aire libre. Su construcción robusta asegura una excelente conservación de la temperatura, manteniendo el agua caliente por tiempo prolongado para que tus mates nunca pierdan el calor ideal.

Cuenta con un diseño ergonómico y una manija reforzada que facilita el agarre y el servicio. Su pico cebador de alta precisión está pensado específicamente para evitar derrames y permitir un flujo constante, convirtiéndolo en el compañero indispensable de cualquier matero exigente. Un termo de gran capacidad, resistente y con el respaldo de calidad que caracteriza a todos los productos Aleba.

## TERMO 750 ML CON PICO CEBADOR



Modelo: TINOX 0.75  
Código: TINOX 0.75

El termo Aleba de 750 ml es el equilibrio perfecto entre capacidad y portabilidad. Diseñado para quienes buscan un compañero de mate liviano y fácil de transportar, este modelo mantiene la excelencia en la conservación de temperatura en un formato más estilizado. Su estructura resistente lo hace ideal para llevar a la oficina, a la facultad o de viaje.

Viene equipado con un pico cebador de alta precisión que garantiza un servicio cómodo y sin salpicaduras. Su tapa de doble propósito también funciona como taza, y su cierre hermético brinda la seguridad necesaria para transportarlo en bolsos o mochilas sin riesgo de pérdidas. Es el termo pensado para el ritmo de vida actual: práctico, duradero y con un diseño clásico.

# LINEA HOGAR

## PAVA ELECTRICA 1500W CON CORTE PARA MATE



Modelo: PE150018M

Código: PE150018M

Pava eléctrica de alto rendimiento con selector de temperatura especial para mate. Su potencia de 1500W garantiza un calentamiento rápido, mientras que su sistema de corte automático evita que el agua hierva, protegiendo el sabor de tu yerba. Un diseño práctico, seguro y duradero para el uso diario.

Especificación	DETALLE TÉCNICO	CARACTERÍSTICA CLAVE
Potencia	1500 W	Calentamiento ultra rápido
CAPACIDAD	1.8 Litros	Ideal para uso familiar
FUNCIÓN MATE	Corte a 80°C	Evita el hervor del agua
BASE	Giratoria 360°	Conexión inalámbrica a la jarra
SEGURIDAD	Apagado Automático	Protección contra hervor en seco
Tensión	220V / 50Hz	-
Garantía	3 meses	-

# LINEA HOGAR

## BOMBA PERIFERICA 1/2 HP



Modelo: PWP050A

Código: PWP050A

La Bomba Periférica PWP050A es la solución más eficiente para el hogar y pequeños sistemas de riego. Su diseño compacto, sumado a un impulsor de bronce de alta durabilidad, permite elevar agua limpia con gran presión hacia tanques o cisternas. Es una herramienta robusta, silenciosa y confiable, ideal para optimizar la distribución de agua en instalaciones domésticas.

Especificación	DETALLE TÉCNICO	CARACTERÍSTICA CLAVE
Potencia	0.5 HP (1/2 HP)	Rendimiento óptimo doméstico
ALTURA MÁXIMA	28 Metros	Ideal para elevación a tanques
CAUDAL MÁXIMO	33 L/min	Llenado rápido y eficiente
IMPULSOR	Bronce	Mayor vida útil y resistencia
SUCCIÓN MÁX.	8 Metros	Excelente capacidad de aspiración
Tensión	220V / 50Hz	-
Garantía	12 meses	-

# LINEA HOGAR

## BOMBACENTRIFUGA 1/2HP



Modelo: CWP050A

Código: CWP050A

La Bomba Centrífuga Aleba CWP050A está diseñada para aplicaciones que requieren el movimiento de caudales de agua más importantes a alturas moderadas. Es la elección predilecta para el llenado de tanques, sistemas de riego por aspersión y trasvase de agua limpia. Su motor de inducción monofásico y su construcción robusta garantizan un funcionamiento continuo y confiable con un bajo nivel de ruido.

Especificación	DETALLE TÉCNICO	CARACTERÍSTICA CLAVE
Potencia	0.5 HP (1/2 HP)	Motor monofásico de alto par
ALTURA MÁXIMA	18 Metros	Ideal para elevación a tanques
CAUDAL MÁXIMO	80 L/min	Llenado rápido y eficiente
IMPULSOR	Bronce	Mayor vida útil y resistencia
SUCCIÓN MÁX.	8 Metros	Excelente capacidad de aspiración
Tensión	220V / 50Hz	-
Garantía	12 meses	-

